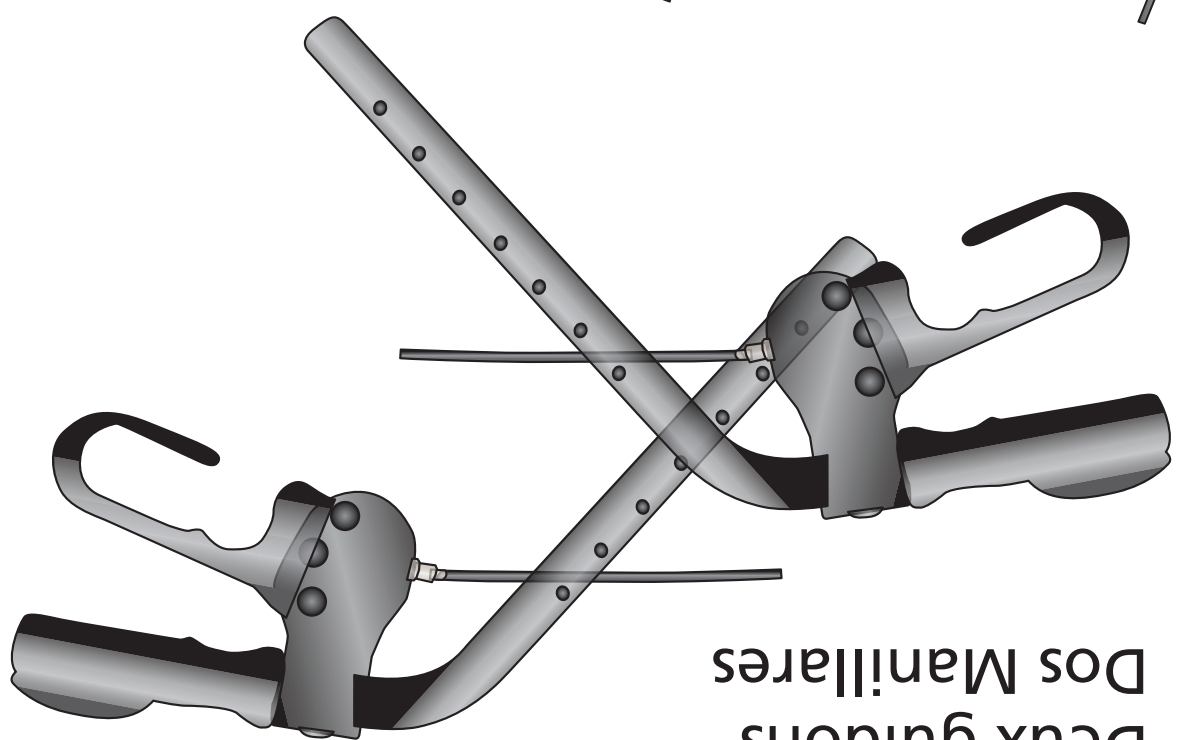
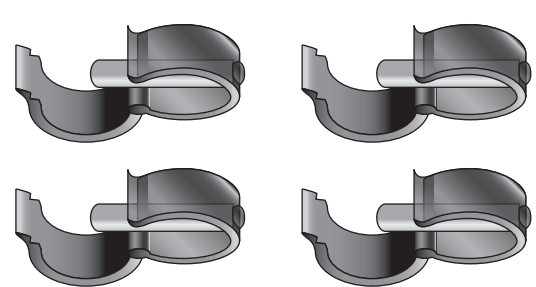


Two Rear Wheels
 Deux roues arrière
 Dos Ruedas Traseras

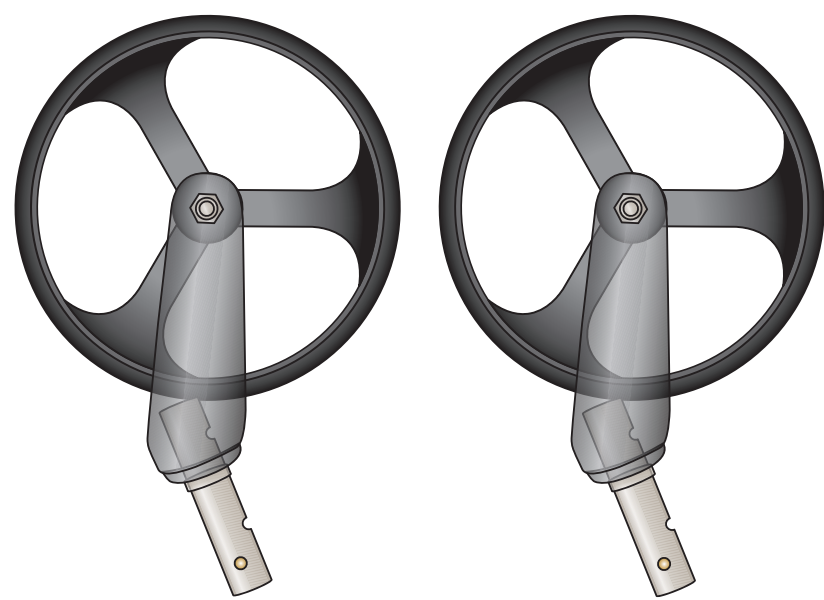


Four E-Clips
 Quatre pînces en E
 Cuatro Clips-en-E

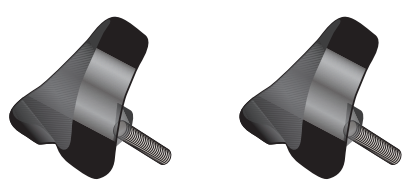


Two Handlebars
 Deux guidons
 Dos Manillares

Two Front Wheels
 Deux roues avant
 Dos Ruedas Delanteras



Two Hand Screws
 Deux vis à main
 Dos Tornillos Manuales



Curved Backrest
 Dossier courbé
 Respaldo Curvado

Check all parts • Vérifiez toutes les pièces • Verifique todas las piezas

Read your Owner's Manual
 Lisez votre manuel d'utilisation
 Lea su Manual de Utilización

The enclosed Owner's Manual contains complete step-by-step Assembly Instructions and important Safety Instructions.

The Owner's Manual also contains HUGO® Warranty Information.

To ensure your safety in using the HUGO® Rolling Walker, IT IS STRONGLY RECOMMENDED that the Owner's Manual be read. The Safety Instructions enclosed in the Owner's Manual MUST be followed or serious injury may result.

If you have any questions or comments please contact us,
 Canada & Intl. (Mon-Fri 8am-5pm EST): 1-800-363-2381
 USA (Mon-Fri 8 am-6 pm EST): 1-866-321-4846
www.amgmedical.com • www.hugoanywhere.com

Le manuel d'utilisation ci-inclus contient des instructions d'assemblage complètes et détaillées étape par étape, ainsi que des conseils de sécurité importants.

Le manuel d'utilisation inclut aussi des informations sur la garantie d'HUGO®.

Afin d'assurer votre sécurité lors de l'utilisation IL EST RECOMMANDÉ FORTEMENT que vous lisiez le manuel du propriétaire. Les conseils de sécurité qu'il contient doivent être suivis pour assurer votre sûreté quand vous utilisez le marchette a roulettes HUGO®, sinon de graves blessures pourraient survenir.

Si vous avez des question ou commentaires, communiquez avec nous au :
 Canada & Intl. (lun - ven, 8 h à 17 h HNE): 1-800-363-2381
 É-U (lun - ven, 8 h à 18 h HNE): 1-866-321-4846
www.amgmedical.com • www.hugoanywhere.com

El manual del propietario aquí incluido contiene instrucciones detalladas de montaje e instrucciones de seguridad importantes.

El manual también contiene información sobre la garantía de HUGO®. Para utilizar con seguridad su Silla de Ruedas HUGO®, SE RECOMIENDA FUERTEMENTE haber leído antes el manual del propietario. Las instrucciones de seguridad incluidas en el manual DEBEN ser seguidas para prevenir posibles lesiones graves.

Si tiene usted alguna pregunta o comentarios, póngase en contacto con nosotros:

En Canada & Intl.
 (Lunes a viernes de las 8 de la mañana a las 5 de la tarde, hora normal del Este): 1-800-363-2381
 En EE.UU.:
 (Lunes a viernes de las 8 de la mañana a las 6 de la tarde, hora normal del Este): 1-866-321-4846
www.amgmedical.com • www.hugoanywhere.com



Distributed in Canada and INTL by AMG Medical Inc, Montreal, QC H4T 1V5
 Distribué au Canada et INTL par AMG Médical Inc, Montréal, QC H4T 1V5
 Distribuido en Canadá e internacionalmente por AMG Médical Inc, Montréal, QC H4T 1V5

Distributed in the U.S. by Can-Am Care, LLC, Alpharetta, GA 30022
 Distribué aux É.U. par Can-Am Care, LLC, Alpharetta, GA 30022
 Distribuido en EE.UU. por Can-Am Care, LLC, Alpharetta, GA 30022

HUGO® is a registered trademark of Access Product Marketing, LLC, Alpharetta, GA 30022
 HUGO® est une marque déposée de Access Product Marketing, LLC, Alpharetta, GA 30022
 HUGO® es una marca registrada de Access Product Marketing, LLC, Alpharetta, GA 30022



Rolling Walker
 with a seat

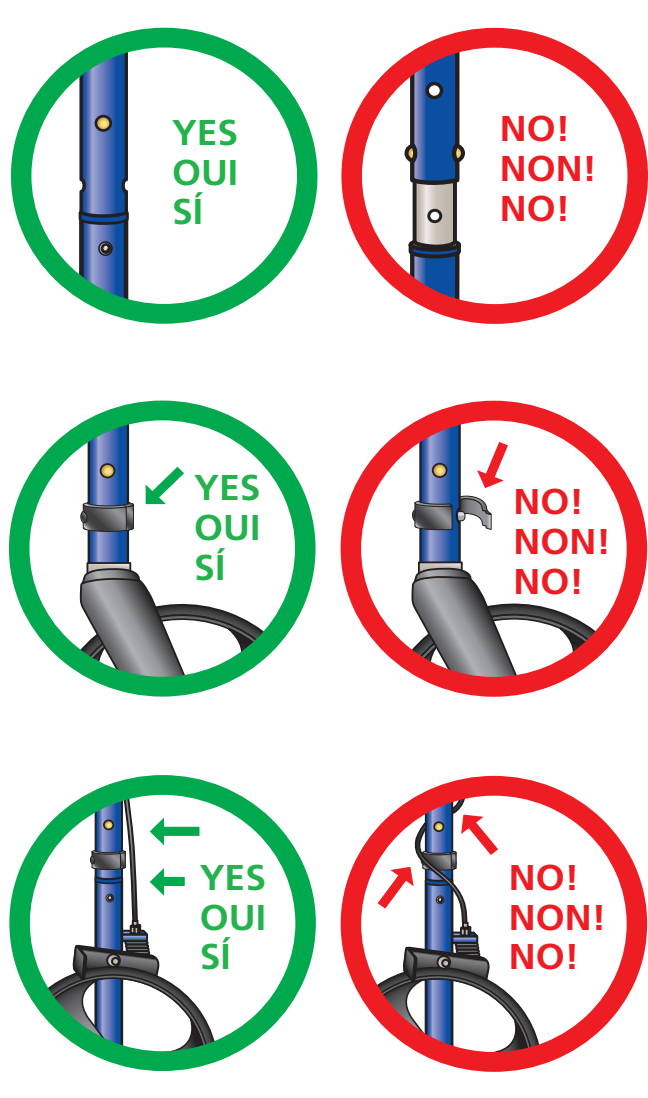
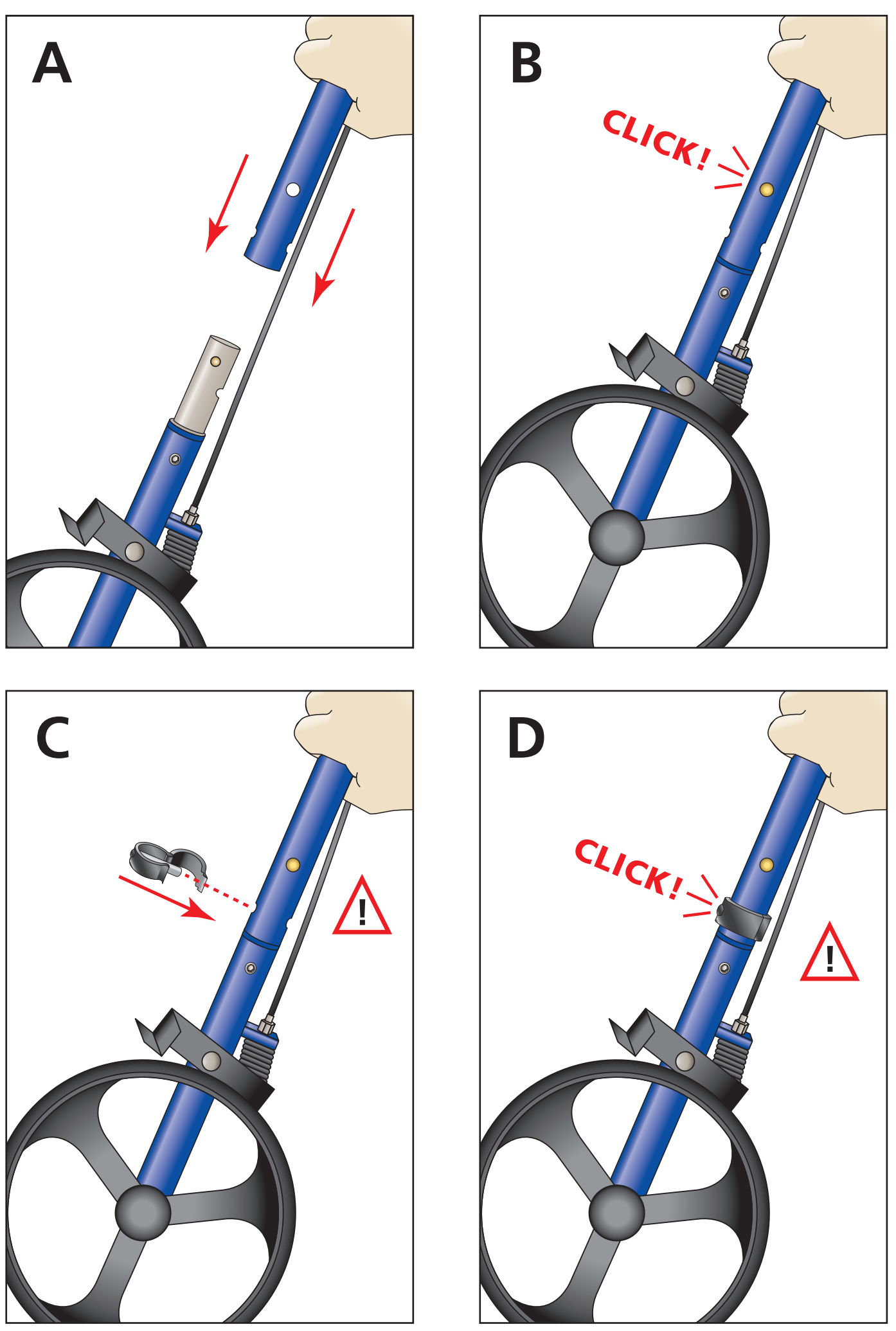
Déambulateur
 avec siège

Andador de ruedas
 con asiento



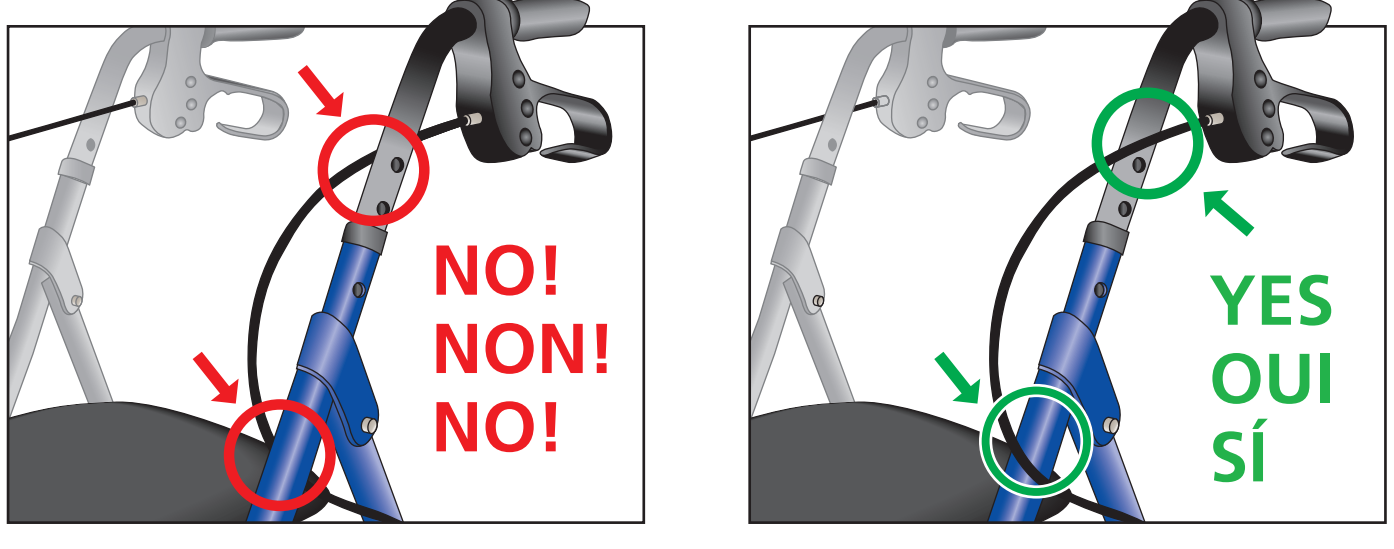
Quick Start Guide
 Guide de référence
 Guía de Montaje Rápido

2 Assemble Front/Rear Wheels Assemblez les roues Monte las ruedas Delanteras y las Traseras

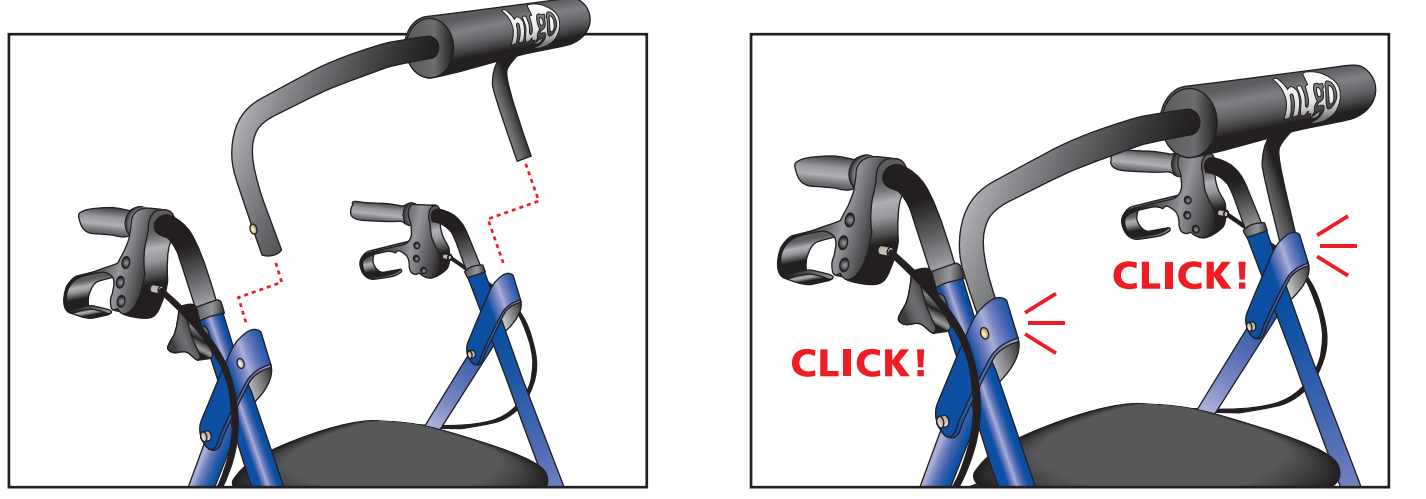


- To avoid serious injury, wheel assembly must completely and securely insert into frame.
- Pour éviter des dommages sérieux, les roues devraient être insérées complètement et solidement dans l'armature.
- Para prevenir lesiones graves, el conjunto de ruedas debe insertarse completamente y firmemente en el marco.
- E-Clips must be securely closed.
- Les agrafes doivent être fermées solidement.
- Los Clips-en-E deberán estar cerrados firmemente
- Brake Cable should NOT wrap around frame.
- Les câbles de frein ne doivent pas être enroulés autour de l'armature.
- EVITAR que El Cable de Freno se enrolle en el marco

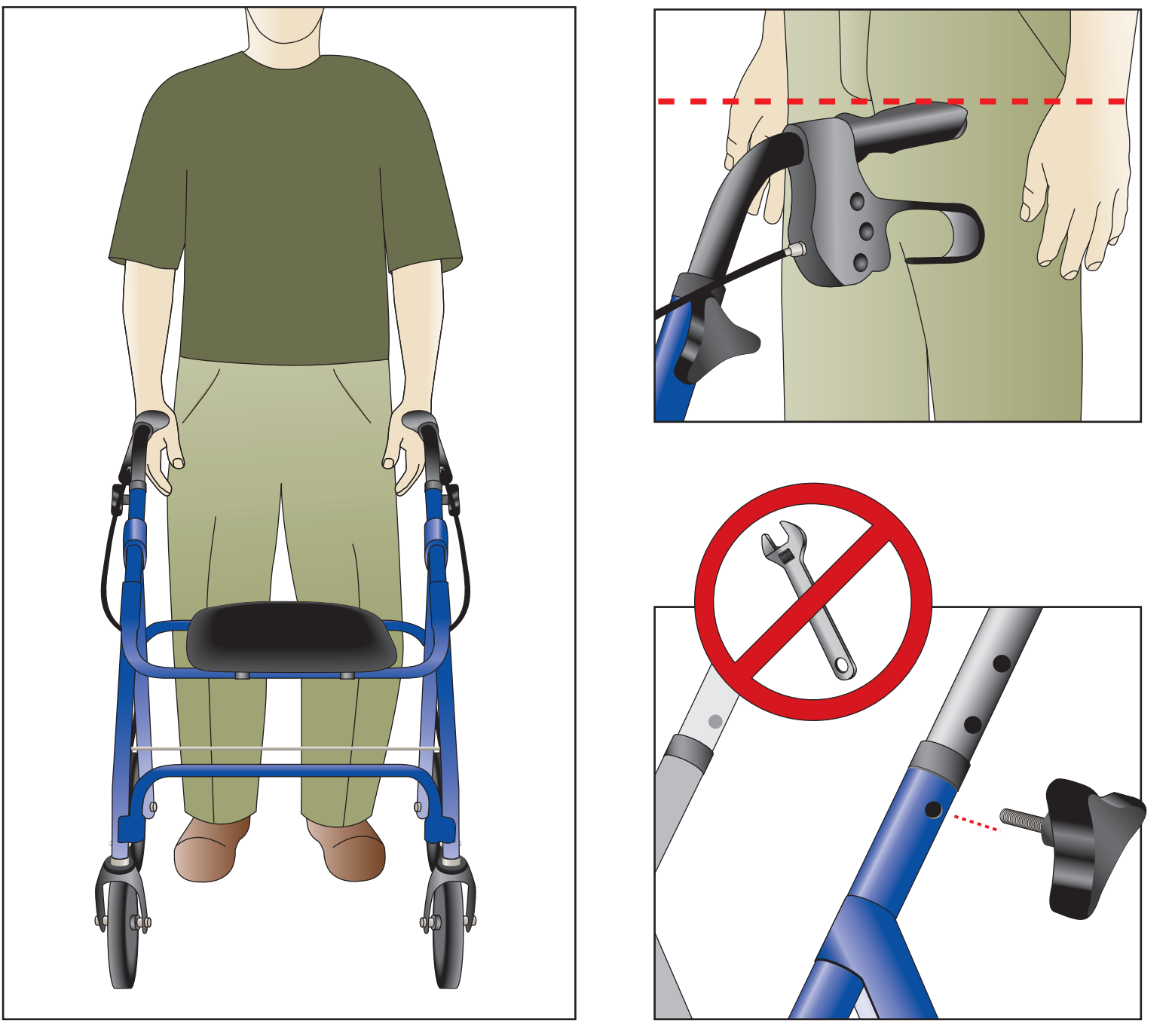
3 Installing Handlebars Installez les guidons Instalación de los Manillares



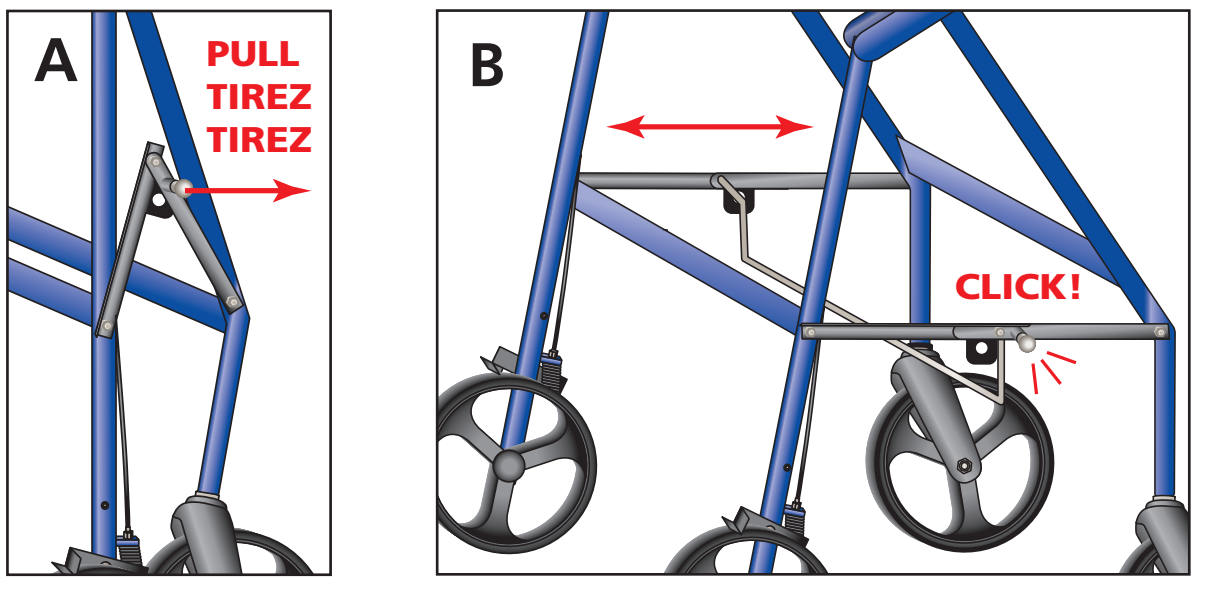
4 Installing Backrest Installez le dossier Instalación del Respaldo



5 Adjusting the Handlebars Ajustez les guidons Ajuste de los Manillares



6 Unfolding your HUGO® Rolling Walker Dépliez votre déambulateur HUGO® Despliegue de su Silla de Ruedas HUGO®



7 Folding your HUGO® Rolling Walker Pliez votre déambulateur HUGO® Pliegue de su Silla de Ruedas HUGO®

