

Luminaire Classe 2

Classe 2 lamp

Type de lampe :
Incandescente
4 x 60W / E27
4 x 23W FluoC.

Bulb type :
Incandescent
4 x 60W / E27
4 x 23W FluoC.

nouvelle dix heures dix

Made in FRANCE

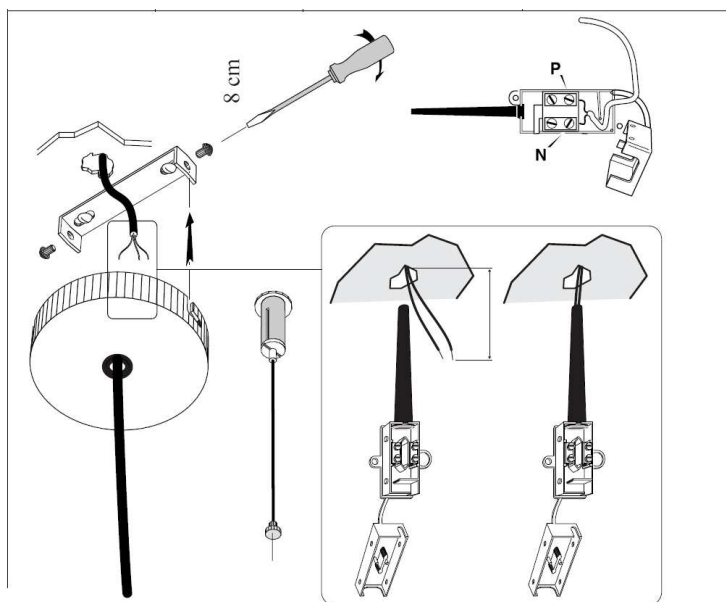
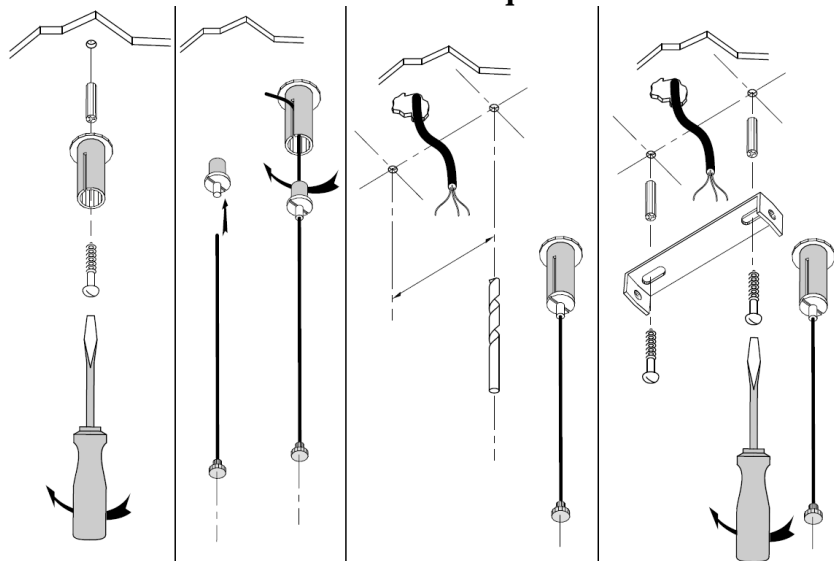
**MAXIMUM : 4 x 60W
4 x 23W FluoCompact**

ATTENTION : POUR TOUTE INTERVENTION SUR LA SUSPENSION, COUPER L'ALIMENTATION.

CAUTION : BEFORE ANY INTERVENTION, YOU HAVE TO CUT OFF THE POWER.

Tension : 230 / 240 Volts.

Fréquence : 50 Hertz.



H264



NETTOYAGE / CLEANING

Pour les taches sur le tissu, utiliser un détachant pour textile synthétique délicat.
To clean the spots on the fabric, to use a stain-remover for delicate synthetic fibres.

CHANGEMENT DES LAMPES / BULB CHANGING

1) Changer les lampes (Attention, voir puissance maximum sur la douille) après avoir pris soin de débrancher la suspension.

1) To change the bulb, make sure to switch the light off and check the maximum power on the lamp-holder sticker.

Si le câble extérieur souple ou le cordon de ce luminaire est endommagé, il doit être remplacé exclusivement par le fabricant, son service de maintenance ou toute personne de qualification équivalente, ceci afin d'éviter tout risque.