



Deckenventilator

10028294

KLARSTEIN

NO: 868A

Sehr geehrter Kunde,

wir gratulieren Ihnen zum Erwerb Ihres Klarstein Gerätes. Lesen Sie die folgenden Anschluss- und Anwendungshinweise sorgfältig durch und befolgen Sie diese, um möglichen technischen Schäden vorzubeugen. Für Schäden, die durch Missachtung der Sicherheitshinweise und unsachgemäßen Gebrauch entstehen, übernehmen wir keine Haftung.

Technische Daten

Artikelnummer	10028294
Stromversorgung	220-240 V ~ 50 Hz
Leistung	60 W

Sicherheitshinweise

- Befestigen Sie den Ventilator nicht an der Steckdose, sondern nur an der Decke.
- Der minimale Abstand zwischen Boden und Rotorblättern sollte 2,3 Meter betragen. Der Haken, an dem der Ventilator hängt, muss einer Mindestbelastung von 100 kg standhalten.
- Der Ventilator muss durch einen zweipoligen Schalter mit mindestens 3 mm Kontaktöffnungsweite in der Gebäudeinstallation geschützt werden.
- Installieren Sie nur passende Birnen.
- Schalten Sie den Strom ab, bevor Sie den Ventilator anschließen oder reparieren.
- Der Ventilator muss geerdet sein, um Stromschläge zu vermeiden.
- Bringen Sie den Ventilator nicht in feuchten oder nassen Räumen an.
- Seien Sie vorsichtig, wenn Sie Arbeiten in der Nähe der Rotorblätter ausführen.
- Lassen Sie den Ventilator von einem Elektriker oder einer ähnlich qualifizierten Person installieren.
- Kinder, physisch und körperlich eingeschränkte Menschen sollten das Gerät nur benutzen, wenn sie vorher von einer Aufsichtsperson ausführlich mit den Funktionen und den Sicherheitsvorkehrungen vertraut gemacht wurden.
- Achten Sie darauf, dass Kinder nicht mit dem Ventilator spielen.

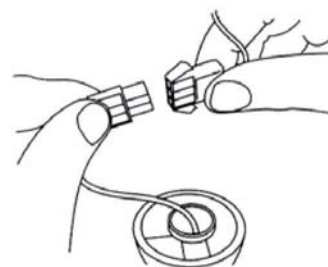
Montage



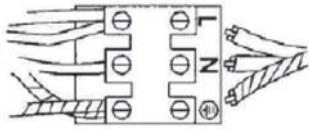
1. Befestigen Sie die Montageplatte mit zwei Schrauben, Federringen und Unterlegscheiben an einem Deckenbalken. Der Deckenbalken muss stark genug sein das Gewicht des beweglichen Ventilators zu tragen.



2. Befestigen Sie die Ventilator-Bauteile an der Montageplatte. Richten Sie das Kugelgelenk des Ventilators an der Aufhänglasche der Montageplatte aus.




3. Verbinden Sie die internen Kabel, indem sie die zwei Plastikanschlüsse zusammenstecken, bis sie einrasten.



4. Schließen Sie die Kabel von der Stromquelle und der Montagehalterung zu den Anschlussklemmen folgendermaßen an:

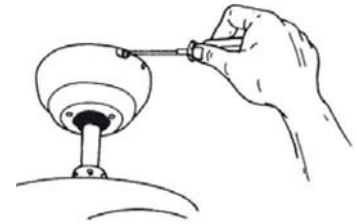
Braunes Kabel: "L"

Blaues Kabel: "N"

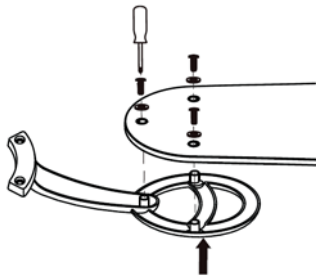
Grün/Gelbes Kabel: 



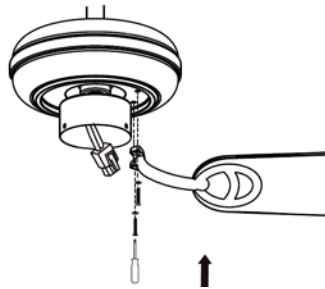
5. Richten Sie die Seitenlöcher der Abdeckung an den Klammern aus. Heben Sie die Abdeckung an, bis die Schrauben zum Boden der Schlitzreife reichen. Drehen Sie die Abdeckung im Uhrzeigersinn, bis sich die Schrauben in der Aussparung befinden.



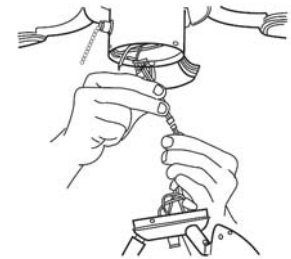
6. Ziehen Sie alle Schrauben fest und versichern Sie sich, dass die Abdeckung fest sitzt. Achten Sie darauf, dass Sie keine Kabel abklemmen.



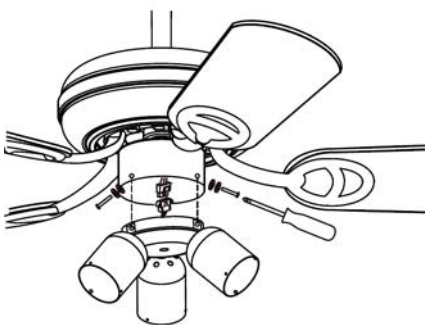
7. Befestigen Sie die Rotorblätter an den Haltern, indem Sie die Schrauben, Unterlegscheiben, Federringe und Mutter festziehen.



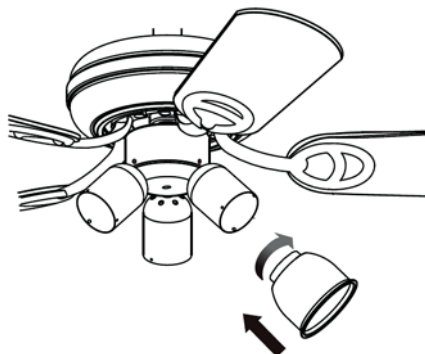
8. Befestigen Sie die Halter mit den Rotorblättern, indem Sie die Schrauben und Federringe festziehen.



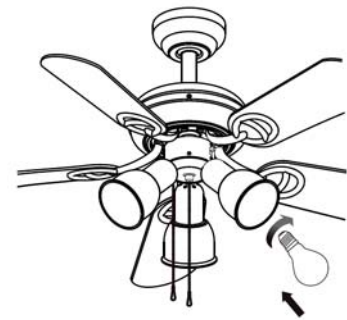
9. Verbinden Sie die Kabel der Lampenfassung, indem Sie die zwei Plastikanschlüsse fest zusammenstecken.



10. Befestigen Sie die Lampenfassung mit drei Schrauben.



11. Befestigen Sie die Lampenschirme, indem Sie sie im Uhrzeigersinn in die Fassung drehen.



12. Befestigen Sie die Birnen (max. 60 W E27, nicht enthalten). Schalten Sie den Ventilator ein und überprüfen Sie ob Licht und Ventilator funktionieren.

Inbetriebnahme und Bedienung

- Schalten Sie den Strom ein, bevor Sie den Ventilator starten.
- Der Ventilator startet, sobald Sie den 3-Stufen-Schalter bedienen, der über die Verlängerungskette mit dem Motor verbunden ist.
- Ziehen Sie an der Verlängerungskette des Lichtschalters, um das Licht ein- und auszuschalten.

Der Ventilator dreht sich mit 3 verschiedenen Geschwindigkeiten, je nachdem wie oft sie an der Verlängerungskette ziehen:

- Einmal ziehen = hohe Geschwindigkeit
- Zweimal ziehen = mittlere Geschwindigkeit
- Dreimal ziehen = Niedrige Geschwindigkeit
- Viermal ziehen = Aus

Mit dem Schalter am Motorgehäuse lässt sich die Richtung des Luftstroms beeinflussen, den die Rotorblätter erzeugen.

- Kaltes Wetter: Stellen Sie den Schalter auf UP, damit die Blätter die warme Luft unter der Decke in den Raum darunter verteilen.
- Warmes Wetter: Stellen Sie den Schalter auf DOWN, damit die Blätter einen kühlenden Luftstrom erzeugen und in den Raum verteilen.

HINWEIS: Versichern Sie sich, dass die Rotorblätter zum Stehen gekommen sind, bevor Sie die Richtung der Rotorblätter ändern. Damit Sie sich und den Motor nicht beschädigen, sollte der Schalter auf UP oder DOWN stehen, wenn der Ventilator läuft.

Hinweise zur Entsorgung



Befindet sich die linke Abbildung (durchgestrichene Mülltonne auf Rädern) auf dem Produkt, gilt die Europäische Richtlinie 2002/96/EG. Diese Produkte dürfen nicht mit dem normalen Hausmüll entsorgt werden. Informieren Sie sich über die örtlichen Regelungen zur getrennten Sammlung elektrischer und elektronischer Gerätschaften. Richten Sie sich nach den örtlichen Regelungen und entsorgen Sie Altgeräte nicht über den Hausmüll. Durch die regelkonforme Entsorgung der Altgeräte werden Umwelt und die Gesundheit ihrer Mitmenschen vor möglichen negativen Konsequenzen geschützt. Materialrecycling hilft, den Verbrauch von Rohstoffen zu verringern.

Konformitätserklärung

Hersteller: Chal-Tec GmbH, Wallstraße 16, 10179 Berlin, Deutschland.



Dieses Produkt entspricht den folgenden Europäischen Richtlinien:
2012/206/EU (EVPG)
2004/108/EG (EMV)
2011/65/EU (RoHS)
2006/95/EG (LVD)

Dear Customer,

Congratulations on purchasing this Klarstein equipment. Please read this manual carefully and take care of the following hints on installation and use to avoid technical damages. Any failure caused by ignoring the mentioned items and cautions mentioned in the operation and installation instructions are not covered by our warranty and any liability.

Technical Data

Item number	10028294
Power supply	220-240 V ~ 50 Hz
Power consumption	60 W

Safety Instructions

- Never attach the fan to a power point, but to the ceiling itself.
- The minimum distance between the blades of the fan and the floor must be 2.3m. The minimum carrying capacity of the hook from which the fan is hung must be 100kg.
- Make sure to install all poles disconnection switch having a contact separation of at least 3mm between poles in the supply wiring to the ceiling fan.
- Install only bulbs of the type intended for your fan.
- Switch off the power before connecting or repairing the fan.
- The fan must be properly grounded to avoid the risk of electric shocks.
- Never mount the fan in a moist or wet room.
- Be careful when working near the rotating blades.
- Always have your fan installed by someone who is knowledgeable about electrical wiring.
- This appliance is not intended for use by persons (including children) with reduced physical, sensory or mental capabilities, or lack of experience and knowledge, unless they have been given supervision or instruction concerning use of the appliance by a person responsible for their safety. Page 1 of 3 Children should be supervised to ensure that they do not play with the appliance.

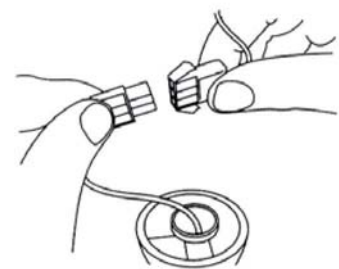
Mounting



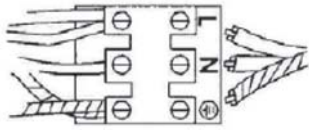
1. Secure the mounting plate to a ceiling joist with two screws, spring washers and flat washers provided. Ensure the support for the mounting plate must be capable of safely and securely holding the moving weight of the fan.



2. Hang the fan assembly onto the mounting plate. The mounting plate has a lug on it; this should be lined up with the corresponding groove on the fan assembly ball joint.




3. Connect the internal lead to the fan body by clipping together the two plastic male / female connectors are firmly clicked together



4. Connect wires from supply and bracket to the wiring terminals as follow:

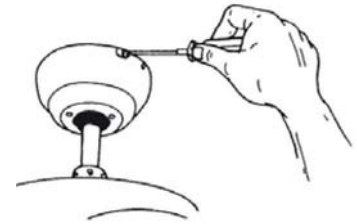
Brown wire: "L"

Blue wire: "N"

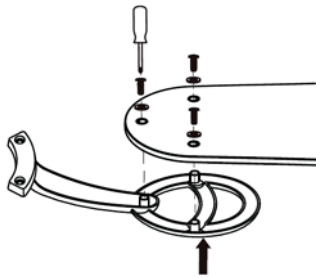
Green/Yellow wire: 



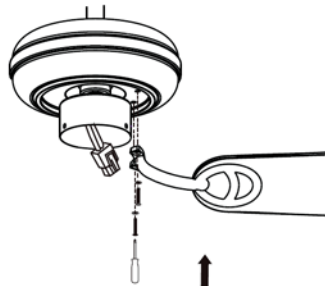
5. Attach canopy to the bracket by aligning canopy side holes with the bracket side holes. Lift fan until the screws reach the bottom of the slots and then rotate the canopy counterclockwise until the screws drop into the slot recesses.



6. Insert the other two set screws and washers. Tighten all the screws, make sure that the canopy is secure and that you have not trapped any wires. Ensure that the slot of the nylon ball hanger fits into the guide pin of the upper canopy.



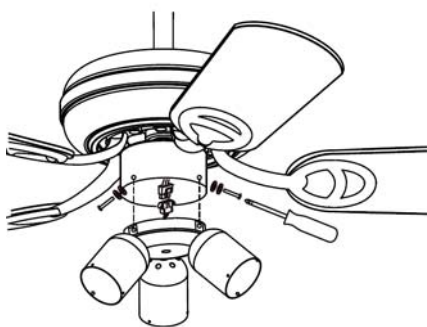
7. Assemble blade clips onto the blades by tightening the screws, flat washer, spring washers and nuts together.



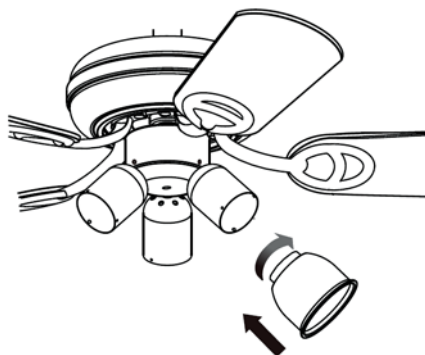
8. Install the fan blade sets onto the motor by tightening the screws and spring washers



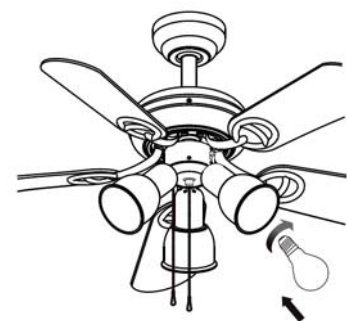
9. Insert the male connector into the female connector securely as shown.



10. Insert light kit cover onto the light kit and secure with three set screws.



11. Install the shade onto the switch housing.



12. Install a light bulb (E27 MAX.60W, not supplied) to the lampholder. Switch the power on to check the operation of the light kit and fan.

Use and Operation

- Turn electricity on before the fan start to work.
- The fan starts to operate when pulling the Three-speed Switch connected by an extension chain on the motor housing.
- Pulling the "ON/OFF" Light Switch connected by an extension chain on the motor housing can control the turning on or off of the light.

The fan can be in different speeds as pulling the Three-speed Switch:

- The first pulling = HIGH SPEED
- The second pulling = MEDIUM SPEED
- The third pulling = LOW SPEED
- The fourth pulling = OFF

The switch on motor housing for controlling the fan blades rotating direction controls the direction of air movement.

- Cold weather: Push the switch "UP" so that the blades will bring the warm air trapped near the ceiling fan to move downwards throughout the room.
- Hot weather: Push switch "DOWN" so that the blades will create a breeze and circulate the air to the room.

Note: Do make sure that the fan stops operating before using the Direction Switch. In order to prevent any damage to the motor or injury to you, the switch should stay at the UP or DOWN position when the fan is working.

Disposal Considerations



According to the European waste regulation 2002/96/EC this symbol on the product or on its packaging indicates that this product may not be treated as household waste. Instead it should be taken to the appropriate collection point for the recycling of electrical and electronic equipment. By ensuring this product is disposed of correctly, you will help prevent potential negative consequences for the environment and human health, which could otherwise be caused by inappropriate waste handling of this product. For more detailed information about recycling of this product, please contact your local council or your household waste disposal service.

Declaration of Conformity

Producer: Chal-Tec GmbH, Wallstraße 16, 10179 Berlin, Germany.



This product is conform to the following European Directives:
2012/206/EU (ErP)
2004/108/EC (EMC)
2011/65/EU (RoHS)
2006/95/EC (LVD)

Gentile Cliente,

La ringraziamo per aver acquistato il nostro dispositivo. La preghiamo di leggere con cura le seguenti istruzioni d'installazione e utilizzo del dispositivo e di seguirle per evitare eventuali danni. Non ci assumiamo alcuna responsabilità per danni derivati da una mancata osservazione delle avvertenze per la sicurezza e da un uso improprio del dispositivo.

Dati tecnici

Numero dell'articolo	10028294
Alimentazione	220-240 V ~ 50 Hz
Potenza	60 W

Avvertenze di sicurezza

- Non collegare il ventilatore alla presa di corrente, bensì al soffitto.
- La distanza minima tra il pavimento e le pale deve essere di 2,3 metri. Il gancio al quale il ventilatore è fissato deve poter reggere un peso di almeno 100 kg.
- Collegare il cavo di alimentazione ad un interruttore bipolare con distanza tra i contatti di apertura di almeno 3 mm.
- Installare solo lampadine idonee.
- Staccare la corrente prima di installare o di riparare il ventilatore.
- Per evitare scosse elettriche, il ventilatore deve essere collegato ad una presa dotata di messa a terra.
- Non installare il ventilatore in ambienti umidi o bagnati.
- Prestare attenzione quando si eseguono lavori in prossimità delle pale in movimento.
- Far installare il ventilatore da un elettricista o da una persona qualificata.
- I bambini, le persone con limiti fisici e mentali possono usare il dispositivo solo se un supervisore ha prima spiegato loro l'utilizzo e le norme di sicurezza.
- Assicurarsi che i bambini non giochino con il ventilatore.

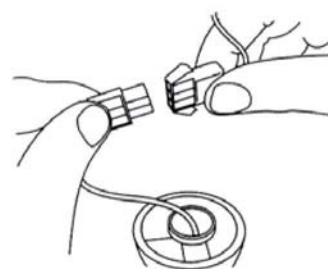
Montaggio



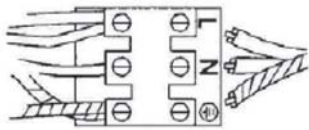
1. Fissare la staffa di montaggio alla trave del soffitto utilizzando due viti, le rondelle e le rondelle elastiche. La trave per il soffitto deve essere abbastanza resistente da reggere il peso del ventilatore in movimento.



2. Fissare i componenti del ventilatore alla staffa di montaggio. Allineare il giunto sferico del ventilatore alla staffa di montaggio.



3. Collegare i fili interni assemblando i due connettori in plastica fino al loro completo inserimento.



4. Collegare i fili della fonte di alimentazione e i fili della staffa di montaggio ai connettori di allacciamento secondo lo schema seguente:

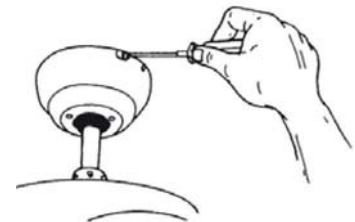
filo marrone: "L"

filo blu: "N"

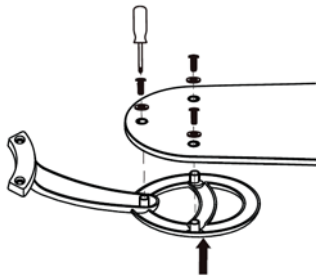
filo verde/giallo: 



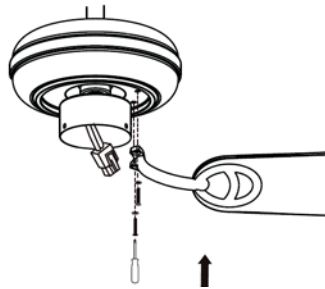
5. Allineare i fori laterali della calotta utilizzando le viti. Sollevare la calotta finché le viti raggiungono le scanalature. Avvitare la calotta in senso orario finché le viti non sono inserite.



6. Serrare tutte le viti e assicurarsi che la calotta sia ben fissata. Attenzione a non staccare i fili.



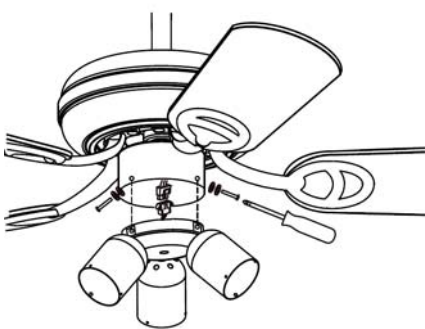
7. Fissare le pale agli appositi supporti con l'aiuto delle viti, delle rondelle, delle rondelle elastiche e dei dadi.



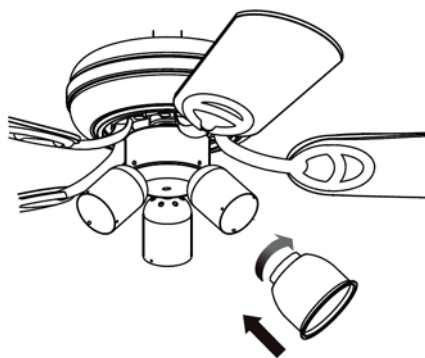
8. Una volta montate le pale ai supporti, fissarli con l'aiuto delle viti e delle rondelle elastiche.



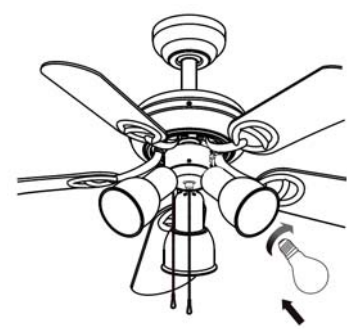
9. Collegare i fili del portalampada inserendo i due connettori di plastica.



10. Fissare il portalampada utilizzando tre viti.



11. Fissare il paralume nel portalampada avvitandolo in senso orario.



12. Avvitare le lampadine (max. 60 W E27, non incluse nella consegna). Accendere il ventilatore e verificare che la luce e il ventilatore funzionino.

Messa in funzione e utilizzo

- Prima di mettere in funzione il ventilatore, collegarlo alla corrente.
- Il ventilatore si mette in funzione dopo aver premuto l'interruttore a 3 livelli posto sulla catena di comando collegata al motore.
- Per accendere e spegnere la luce tirare la catena di comando dell'interruttore.
- Il ventilatore funziona con 3 diverse velocità impostabili tirando la catena di comando:
- Una volta = velocità alta
- Due volte = velocità media
- Tre volte = velocità bassa
- Quattro volte = spento

E' possibile direzionare la corrente dell'aria con l'interruttore posto sul motore.

- Se fa freddo: Posizionare l'interruttore su UP affinché le pale possano distribuire l'aria calda nella stanza.
- Se fa caldo: Posizionare l'interruttore su DOWN affinché le pale possano produrre e distribuire un flusso d'aria fresco nella stanza.

Attenzione: Assicurarsi che le pale si arrestino, prima di modificare la loro direzione. Per non danneggiare il motore, l'interruttore deve essere posizionato su UP o DOWN, quando il ventilatore è in funzione.

Smaltimento



Se sul prodotto è presente la figura a sinistra (il cassonetto mobile sbarrato), si applica la direttiva europea 2002/96/CE. Questi prodotti non possono essere smaltiti con i rifiuti normali. Informarsi sulle disposizioni vigenti sulla raccolta separata di dispositivi elettrici e elettronici. Non smaltire i vecchi dispositivi con i rifiuti domestici. Grazie al corretto smaltimento dei vecchi dispositivi si protegge il pianeta e la salute delle persone da possibili conseguenze negative. Il riciclo di materiali aiuta a diminuire il consumo di materie prime.

Dichiarazione di conformità

Produttore: Chal-Tec GmbH, Wallstraße 16, 10179 Berlino, Germania.



Questo prodotto è conforme alle seguenti direttive europee:
2012/206/EU (ErP)
2004/108/CE (EMC)
2011/65/UE (RoHS)
2006/95/CE (LVD)

Chère cliente, cher client,

Toutes nos félicitations pour l'acquisition de ce nouvel appareil. Veuillez lire attentivement les instructions de branchement et d'utilisation afin d'éviter d'éventuels dommages techniques. Le fabricant ne saurait être tenu pour responsable des dommages dus au non-respect des consignes de sécurité et à la mauvaise utilisation de l'appareil.

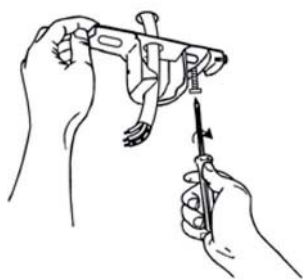
Données techniques

Numéro d'article	10028294
Alimentation électrique	220-240 V ~ 50 Hz
Consommation électrique	60 W

Consignes de sécurité

- Ne pas fixer le ventilateur à une prise, mais seulement au plafond.
- La distance minimale entre le sol et les pales rotatives doit être de 2,3 mètres. Le crochet auquel le ventilateur est suspendu doit pouvoir porter un poids d'au moins 100 kg.
- Le ventilateur doit être protégé de l'installation électrique du bâtiment par un interrupteur bipolaire avec une ouverture de contact d'une amplitude d'au moins 3 mm.
- Utiliser uniquement une ampoule adaptée.
- Couper le courant avant de connecter l'appareil ou de le réparer.
- Le ventilateur doit être connecté à une prise de terre pour éviter les électrocutions.
- Ne pas installer le ventilateur dans une pièce humide ou mouillée.
- Faire preuve de prudence lors de la réalisation de tâches à proximité des pales du ventilateur.
- Faire installer le ventilateur par un électricien ou une personne aux qualifications similaires.
- Les enfants ainsi que les personnes dont les capacités physiques et mentales sont réduites doivent utiliser l'appareil uniquement après avoir été entièrement sensibilisé aux consignes de sécurité et aux fonctions de l'appareil par une personne responsable de leur sécurité.
- Ne pas laisser les enfants jouer avec l'appareil.

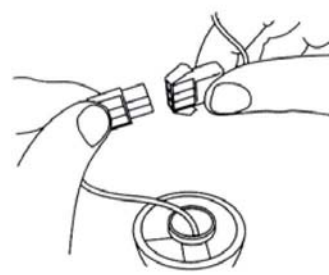
Montage



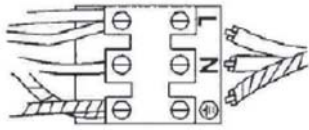
1. Fixer la plaque de montage à l'aide de deux vis, de rondelles-ressort et de rondelles sur une solive. La solive doit être suffisamment robuste pour pouvoir soutenir le poids du ventilateur en mouvement.



2. Fixer le montant du ventilateur sur la plaque de montage. Aligner l'articulation à genou du ventilateur avec la boucle de suspension de la plaque de montage.



3. Connecter les câbles internes en insérant les connecteurs en plastique l'un dans l'autre jusqu'à ce qu'ils s'enclenchent.



4. Connecter les câbles de la source électrique de terre et du support de montage avec la borne plate de la manière suivante :

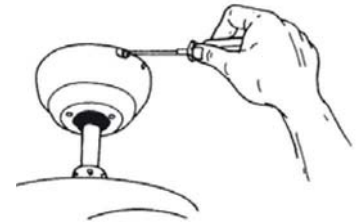
Câble marron : L

Câble bleu : N

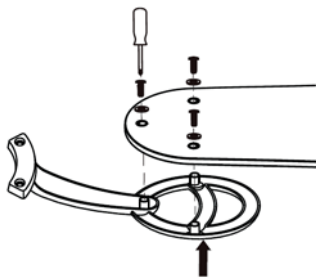
Câble vert/jaune : 



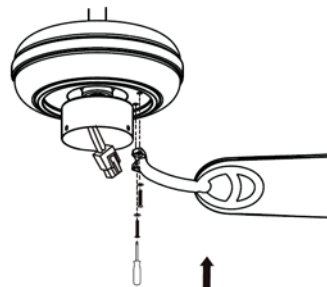
5. Aligner les trous du capot avec les agrafes. Soulever le ventilateur jusqu'à ce que les agrafes soient engagées au fond des encoches. Faire pivoter le capot dans le sens inverse des aiguilles d'une montre jusqu'à ce que les agrafes soient bien bloquées dans la butée des encoches.



6. Serrer toutes les vis et veiller à ce que le capot soit bien fixé. Attention à ne pas déconnecter de câble pendant cette opération.



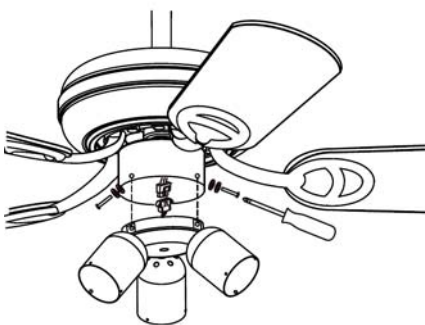
7. Fixer les pales rotatives sur les supports à l'aide de vis, de rondelles, rondelles-ressort et d'écrous.



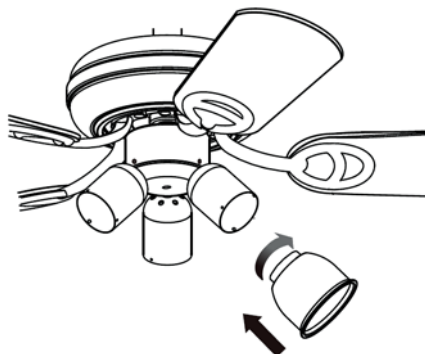
8. Fixer les supports avec les pales à l'aide des vis et des rondelles-ressort.



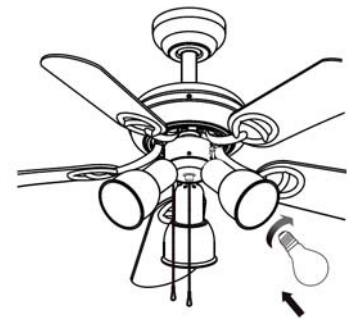
9. Connecter les câbles des lampes en insérant les connecteurs en plastique l'un dans l'autre jusqu'à ce qu'ils s'enclenchent.



10. Fixer la douille de lampe à l'aide de trois vis.



11. Fixer les abat-jour sur la lampe en les tournant dans le sens des aiguilles d'une montre.



12. Insérer les ampoules (max. 60 W E27, non fournies) dans la douille de la lampe. Allumer le ventilateur et s'assurer que les lampes et le ventilateur fonctionnent.

Mise en marche et utilisation

- Allumer le courant avant de mettre en route le ventilateur.
- Le ventilateur se met en route lorsque l'interrupteur à trois niveaux est activé. Il s'agit du cordon de rallonge relié au moteur.
- Tirer sur le cordon de rallonge de l'interrupteur de la lumière pour allumer ou éteindre la lumière.

Le ventilateur est équipé de 3 vitesses de rotation différentes qui peuvent être sélectionnés en tirant une ou plusieurs fois sur le cordon. Les différentes vitesses suivent la séquence suivante :

- Première fois : vitesse élevée
- Deuxième fois : vitesse moyenne
- Troisième fois : vitesse faible
- Quatrième fois : éteint

L'interrupteur sur le boîtier du moteur permet de changer la direction du courant d'air produit par les pales.

- Par températures froides : régler l'interrupteur sur UP pour que les pales redirigent l'air chaud bloqué sous le plafond dans toute la pièce.
- Par températures chaudes : régler l'interrupteur sur DOWN pour que les pales produisent un courant d'air frais et le redirigent dans toute la pièce.

Avertissement : s'assurer que les pales sont à l'arrêt complet avant de changer leur direction de rotation. Afin de ne pas endommager le moteur, l'interrupteur doit être sur position UP ou DOWN lorsque le ventilateur tourne.

Informations sur le recyclage



Vous trouverez sur le produit l'image ci-contre (une poubelle sur roues, barrée d'une croix), ce qui indique que le produit se trouve soumis à la directive européenne 2002/96/CE. Renseignez-vous sur les dispositions en vigueur dans votre région concernant la collecte séparée des appareils électriques et électroniques. Respectez-les et ne jetez pas les appareils usagés avec les ordures ménagères. La mise en rebut correcte du produit usagé permet de préserver l'environnement et la santé. Le recyclage des matériaux contribue à la préservation des ressources naturelles.

Déclaration de conformité

Fabricant : Chal-Tec GmbH, Wallstraße 16, 10179 Berlin, Allemagne.



Ce produit est conforme aux directives européennes suivantes :
2012/206/UE (ErP)
2004/108/CE (CEM)
2011/65/EU (RoHS)
2006/95/CE (LVD)

Estimado cliente:

Le felicitamos por la adquisición de su aparato Klarstein. Por favor, lea con atención el siguiente manual y siga cuidadosamente las instrucciones de uso con el fin de evitar posibles daños técnicos. Sobre los daños acaecidos debido a una deficiente aplicación de las indicaciones de seguridad o a un uso inapropiado del aparato, declinamos asumir cualquier responsabilidad.

Datos técnicos

Número del artículo	10028294
Suministro eléctrico	220-240 V ~ 50 Hz
Potencia	60 W

Indicaciones de seguridad

- No fije el ventilador al enchufe. Fíjelo al techo.
- La distancia mínima entre el suelo y las palas del ventilador debe ser de 2,3 metros. El enganche de sujeción en el que vaya a colgar el ventilador debe soportar un peso de como mínimo 100 kilos.
- El ventilador debe protegerse mediante un interruptor bipolar con una apertura de contacto de al menos 3mm entre la conexión y la instalación eléctrica del edificio.
- Instale solamente el tipo de bombillas adecuado.
- Antes de instalar o de reparar el ventilador, corte la corriente eléctrica.
- Para evitar el riesgo de descargas eléctricas, el ventilador debe conectarse a una toma de tierra.
- No instale el ventilador en espacios demasiado húmedos o mojados.
- Extreme la precaución si tiene que realizar alguna tarea cerca de las palas del ventilador.
- Póngase en contacto con un electricista o con un técnico cualificado para que instale el ventilador.
- Los niños y aquellas personas con algún tipo de discapacidad física o psíquica sólo deben utilizar el aparato si antes han sido instruidos detalladamente en el uso del mismo y conocen las advertencias de seguridad.
- No permita que los niños jueguen con el aparato.

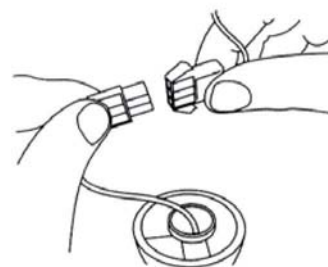
Montaje



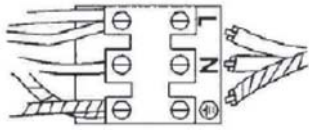
1. Atornille la plataforma de montaje con dos tornillos, las arandelas elásticas y las arandelas a una viga del techo. La viga debe ser lo suficientemente fuerte como para poder soportar todo el peso del ventilador.



2. Fije el módulo del ventilador a la plataforma de montaje. Oriente la articulación esférica del ventilador a la solapa de la plataforma de montaje.




3. Conecte los cables internos insertando las conexiones de plástico de ambos extremos hasta que encajen del todo.



4. Conecte los cables de la fuente de corriente y del soporte a la terminal de las clemas del siguiente modo:

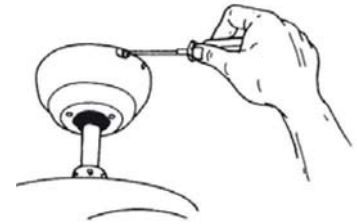
Cable marrón: "L"

Cable azul: "N"

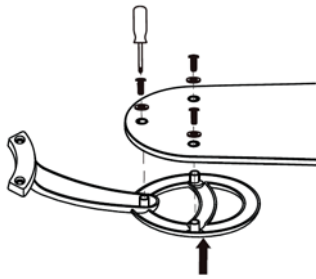
Cable verde/amarillo: 



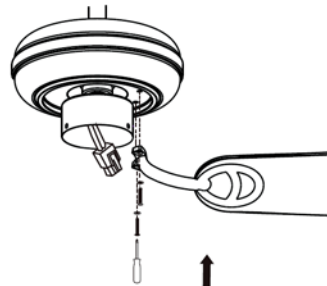
5. Oriente los agujeros laterales de la tapa a las pinzas de sujeción. Levante la tapadera hasta que los tornillos de abajo encajen en las ranuras. Gire la tapa en el sentido de las agujas del reloj hasta que los tornillos se ensamblen en el orificio.



6. Apriete bien todos los tornillos. Asegúrese de que la tapa queda bien sujeta. Tenga cuidado de que ningún cable quede apretado.



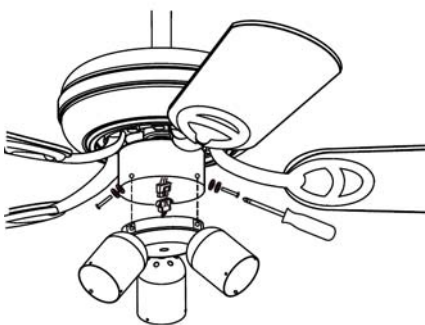
7. Atornille las palas de rotación a los soportes. Utilice para ello los tornillos, las arandelas, las arandelas elásticas y las tuercas correspondientes.



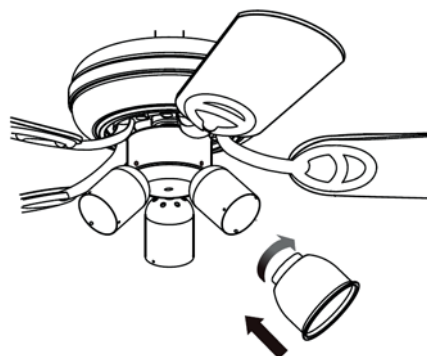
8. Atornille los soportes de las palas de rotación al cuerpo del ventilador. Utilice para ello los tornillos y las arandelas elásticas.



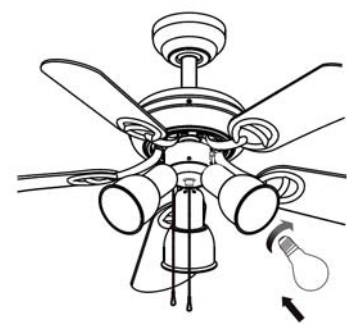
9. Conecte el cable del portalámparas al ventilador. Para ello, inserte las dos conexiones de plástico hasta que queden completamente encajadas.



10. Fije el portalámparas al ventilador con los tres tornillos.



11. Ajuste las pantallas de la lámpara girándolas en los soportes en el sentido de las agujas del reloj.



12. Enrosque ahora las bombillas (60W máx. E27, no incluidas en el lote). Ya puede encender el ventilador y comprobar si tanto el aparato como la luz funcionan correctamente.

Puesta en marcha y funcionamiento

- Vuelva a conectar la corriente antes de poner en marcha el ventilador.
- El ventilador comenzará a funcionar en cuanto haya accionado el interruptor de 3 posiciones conectado al motor mediante el cordón de extensión.
- Tire del cordón del interruptor de la luz para encender o apagar la luz del ventilador.

El ventilador gira sobre sí mismo alcanzando 3 velocidades distintas en función de cuantas veces se tire del cordón:

- Tirar una vez = velocidad alta
- Tirar dos veces = velocidad media
- Tirar tres veces = velocidad baja
- Tirar cuatro veces = apagar

Con el interruptor situado en el cuerpo del ventilador es posible determinar la dirección de la corriente de aire generada por las palas de rotación.

- Baja temperatura exterior: coloque el interruptor en la posición UP para que las palas distribuyan el aire caliente por toda la habitación.
- Alta temperatura exterior: coloque el interruptor en la posición DOWN para que las palas repartan por la habitación la corriente de aire frío generada por el ventilador.

Atención: Antes de cambiar la dirección de las palas de rotación, compruebe que éstas se han detenido completamente. Para evitar posibles daños en el motor y lesiones en su persona, el interruptor debe estar en la posición UP o DOWN siempre que el ventilador esté en funcionamiento.

Indicaciones para la retirada del aparato



Si el aparato lleva adherida la ilustración de la izquierda (el contenedor de basura tachado) entonces rige la normativa europea, directiva 2002/96/EG. Este producto no debe arrojarse a un contenedor de basura común. Infórmese sobre las leyes territoriales que regulan la recogida separada de aparatos eléctricos y electrónicos. Respete las leyes territoriales y no arroje aparatos viejos al cubo de la basura doméstica. Una retirada de aparatos conforme a las leyes, contribuye a proteger el medio ambiente y a las personas a su alrededor frente a posibles consecuencias perjudiciales para la salud. El reciclaje ayuda a reducir el consumo de materias primas

Declaración de conformidad

Fabricante: Chal-Tec GmbH, Wallstraße 16, 10179 Berlin, Alemania.



Este producto cumple con las siguientes directivas europeas:
2012/206/UE (ErP)
2004/108/CE (Compatibilidad electromagnética)
2011/65/UE (Refundición RoHS2)
2006/95/CE (Baja tensión)

German

Bezeichnung	Symbol	Wert	Einheit
Maximaler Volumenstrom	<i>F</i>	138.75	m ³ /min
Ventilator-Leistungsaufnahme	<i>P</i>	57.4	W
Serviceverhältnis	<i>SV</i>	2.41	(m ³ /min)/W
Leistungsaufnahme im Bereitschaftszustand	<i>P_{SB}</i>	N/A	W
Ventilator-Schallleistungspegel	<i>L_{WA}</i>	49.60	dB(A)
Maximum Luftgeschwindigkeit	<i>c</i>	2.30	meters/sec
Messnorm für die Ermittlung des Serviceverhältnisses	IEC 60879:1986 (corr.1992)		
Kontaktadresse für weitere Informationen	Chal-Tec GmbH, Wallstraße 16, 10179 Berlin		

English

Description	Symbol	Value	Unit
Maximum fan flow rate	<i>F</i>	138.75	m ³ /min
Fan power input	<i>P</i>	57.4	W
Service value	<i>SV</i>	2.41	(m ³ /min)/W
Standby power consumption	<i>P_{SB}</i>	N/A	W
Fan sound power level	<i>L_{WA}</i>	49.60	dB(A)
Maximum air velocity	<i>c</i>	2.30	meters/sec
Measurement standard for service value	IEC 60879:1986 (corr.1992)		
Contact details for obtaining more information	Chal-Tec GmbH, Wallstraße 16, 10179 Berlin		

French

Description	Symbole	Valeur	Unité
Débit d'air maximal	<i>F</i>	138.75	m ³ /min
Puissance absorbée	<i>P</i>	57.4	W
Valeur de service	<i>SV</i>	2.41	(m ³ /min)/W
Consommation d'électricité en mode „veille“	<i>P_{SB}</i>	N/A	W
Niveau de puissance acoustique	<i>L_{WA}</i>	49.60	dB(A)
Vitesse maximale de l'air	<i>c</i>	2.30	meters/sec
Norme de mesure de la valeur de service	IEC 60879:1986 (corr.1992)		
Coordonnées de contact pour tout complément d'information	Chal-Tec GmbH, Wallstraße 16, 10179 Berlin		

Italian

Descrizione	Simbolo	Valore	Unità
Portata massima d'aria	<i>F</i>	138.75	m ³ /min
Potenza assorbita del ventilatore	<i>P</i>	57.4	W
Valori di esercizio	<i>SV</i>	2.41	(m ³ /min)/W
Consumo elettrico in modo „attesa“	<i>P_{SB}</i>	N/A	W
Livello di potenza sonora del ventil	<i>L_{WA}</i>	49.6	dB(A)
Velocità massima dell'aria	<i>c</i>	2.30	meters/sec
Norme di misura per il valore di esercizio	IEC 60879:1986 (corr.1992)		
Referente per ulteriori informazioni	Chal-Tec GmbH, Wallstraße 16, 10179 Berlin		

Spanish

Descripción	Simbolo	Valor	Unidad
Caudal máximo del ventilador	<i>F</i>	138.75	m ³ /min
Potencia utilizada por el ventilador	<i>P</i>	57.4	W
Valor de servicio	<i>SV</i>	2.41	(m ³ /min)/W
Consumo de energía en modo de espera	<i>P_{SB}</i>	N/A	W
Nivel de potencia acústica del ventilador	<i>L_{WA}</i>	49.6	dB(A)
Velocidad máxima del aire	<i>c</i>	2.30	meters/sec
Norma de medición del valor de servicio	IEC 60879:1986 (corr.1992)		
Datos de las personas de contacto para obtener más información	Chal-Tec GmbH, Wallstraße 16, 10179 Berlin		