



Uhrenbeweger

10029111 10029112 10029114

KLARSTEIN

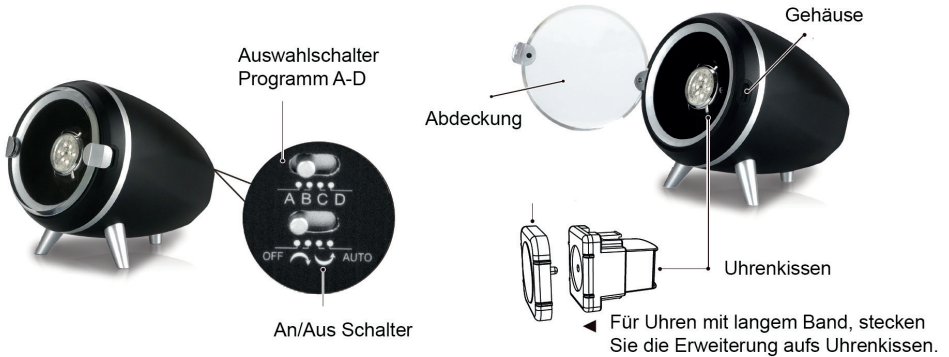
Sehr geehrter Kunde,

wir gratulieren Ihnen zum Erwerb Ihres Gerätes. Lesen Sie die folgenden Hinweise sorgfältig durch und befolgen Sie diese, um möglichen Schäden vorzubeugen. Für Schäden, die durch Missachtung der Hinweise und unsachgemäßen Gebrauch entstehen, übernehmen wir keine Haftung.

## Technische Daten

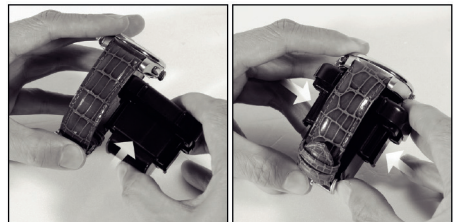
Artikelnummer	10029111, 10029112, 10029114
Stromversorgung	100-240 V ~ 50-60 Hz
Netzteil	4 V / 500 mA
Abmessungen (B x H x T)	240 x 148 x 178 mm

## Geräteübersicht



## Bedienung

1. Stecken Sie den Stecker in die Steckdose.
2. Öffnen Sie die vordere Abdeckung. Packen Sie das Uhrenkissen mit Daumen und Zeigefinger an den seitlichen Markierungen und ziehen Sie es heraus.
3. Befestigen Sie die Uhr auf dem Kissen, indem Sie die Feder zusammendrücken. Ziehen Sie dann die Uhr übers Kissen und lassen Sie es wieder los (siehe Bild).
4. Sobald die Uhr auf dem Kissen befestigt ist, setzen Sie das Kissen wieder in den Uhrenbeweger. Drücken Sie es hinein, bis es mit einem Klick einrastet.
5. Schließen Sie die Abdeckung. Benutzen Sie den Auswahlschalter ab der Rückseite des Geräts, um einen der Modi A-D auszuwählen. Benutzen Sie den An/Aus-Schalter um auszuwählen ob sich die Uhr mit oder gegen den Uhrzeigersinn drehen soll.



## Betriebsmodi

Modus	Beschreibung
A	650 Umdrehungen pro Tag
B	900 Umdrehungen pro Tag
C	1200 Umdrehungen pro Tag
D	1500 Umdrehungen pro Tag

## Wichtige Hinweise zur Bedienung

- Schalten Sie das Gerät aus, wenn Sie es länger nicht benutzen.
- Versichern Sie sich, dass das Gerät ausgeschaltet ist, bevor Sie das Kissen entnehmen.
- Schütteln und drehen Sie den Uhrenbeweger nicht.

## Hinweise zur Entsorgung



Befindet sich die linke Abbildung (durchgestrichene Mülltonne auf Rädern) auf dem Produkt, gilt die Europäische Richtlinie 2002/96/EG. Diese Produkte dürfen nicht mit dem normalen Hausmüll entsorgt werden. Informieren Sie sich über die örtlichen Regelungen zur getrennten Sammlung elektrischer und elektronischer Gerätschaften. Richten Sie sich nach den örtlichen Regelungen und entsorgen Sie Altgeräte nicht über den Hausmüll. Durch die regelkonforme Entsorgung der Altgeräte werden Umwelt und die Gesundheit ihrer Mitmenschen vor möglichen negativen Konsequenzen geschützt. Materialrecycling hilft, den Verbrauch von Rohstoffen zu verringern.

## Konformitätserklärung

Hersteller: Chal-Tec GmbH, Wallstraße 16, 10179 Berlin, Deutschland.



Dieses Produkt entspricht den folgenden Europäischen Richtlinien:  
2004/108/EG (EMV)  
2011/65/EU (RoHS)  
2006/95/EG (LVD)

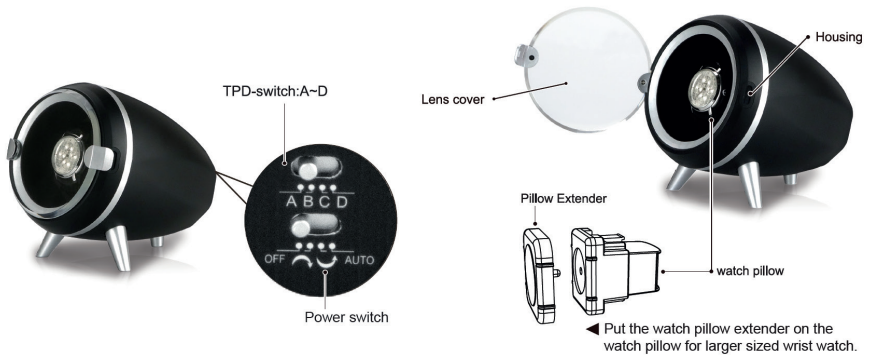
Dear Customer,

Congratulations on purchasing this equipment. Please read this manual carefully and take care of the following hints to avoid damages. Any failure caused by ignoring the mentioned items and cautions mentioned in the instruction manual are not covered by our warranty and any liability.

## Technical Data

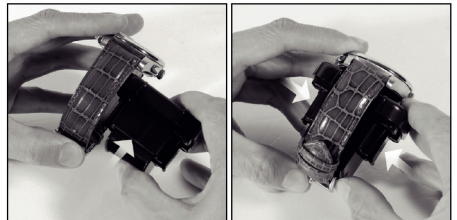
Item number	10029111, 10029112, 10029114
Power	100-240 V ~ 50-60 Hz
Power adapter	4 V / 500 mA
Dimensions (W x H x D)	240 x 148 x 178 mm

## Product Description



## Use and Operation

1. Insert the adapter into the adapter socket and plug it into the electrical outlet.
2. Open the front cover, then use your index finger and thumb to hold the watch pillow from the two sides of the pillow hitch marked with two arrows. With some force, pull out the watch pillow .
3. Place the watch around the watch pillow by pushing in the spring in the back of the pillow , then placing your watch around the pillow , then let go off the spring (see picture). Once the watch is on the pillow , place the pillow back into the winder. Push until you hear a click signifying that it is securely in the winder.
4. Close the cover. Use Power switch to select winder rotating direction or turn off the unit. Use TPD-switch to select the TPD you want. (mode A-D).



## Modes

Mode	Description
A	650 Turns per day
B	900 Turns per day
C	1200 Turns per day
D	1500 Turns per day

## Important Hints on Use

- If you do not use this product for a long time, please switch off the unit.
- Make sure to turn the unit off completely before attempting to pull out the watch pillow.
- Don't shake or rotate when winder is stationary.

## Hints on Disposal



According to the European waste regulation 2002/96/EC this symbol on the product or on its packaging indicates that this product may not be treated as household waste. Instead it should be taken to the appropriate collection point for the recycling of electrical and electronic equipment. By ensuring this product is disposed of correctly, you will help prevent potential negative consequences for the environment and human health, which could otherwise be caused by inappropriate waste handling of this product. For more detailed information about recycling of this product, please contact your local council or your household waste disposal service.

## Declaration of Conformity

**Producer:** Chal-Tec GmbH, Wallstraße 16, 10179 Berlin, Germany.



This product is conform to the following European Directives:  
2004/108/EC (EMC)  
2011/65/EU (RoHS)  
2006/95/EC (LVD)

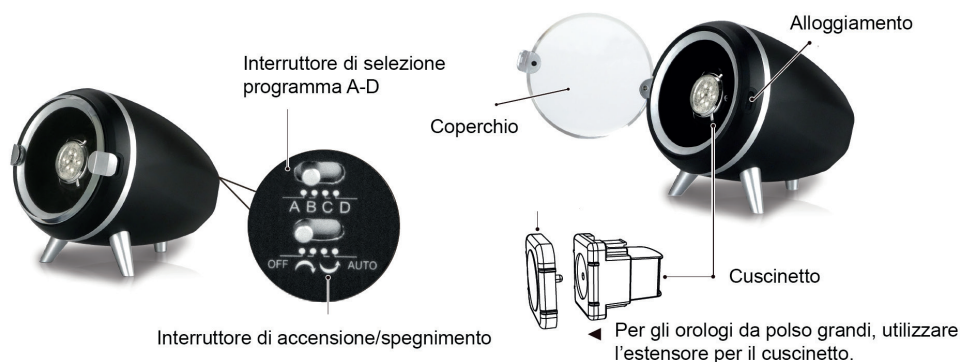
Gentile cliente,

La ringraziamo per aver acquistato il nostro dispositivo. La preghiamo di leggere attentamente le seguenti istruzioni e di seguirle per evitare eventuali danni. Non ci assumiamo alcuna responsabilità per danni derivati da una mancata osservazione delle avvertenze di sicurezza e da un uso improprio del dispositivo.

## Dati tecnici

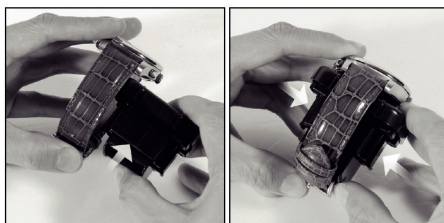
Numero articolo	10029111, 10029112, 10029114
Alimentazione	100-240 V ~ 50-60 Hz
Alimentatore	4 V / 500 mA
Dimensioni (L x P x A)	240 x 148 x 178 mm

## Descrizione del prodotto



## Utilizzo

1. Inserire la spina nella presa.
2. Aprire il coperchio frontale. Afferrare il cuscinetto con le dita ed estrarlo tenendolo dai due lati segnati con due frecce.
3. Fissare l'orologio al cuscinetto premendo la linguetta posta sul retro del cuscinetto. Ora rilasciare la linguetta (vedere la figura).
4. Una volta fissato l'orologio al cuscinetto, inserire di nuovo il cuscinetto nel carica orologio automatico. Premerlo finché si sente un clic: l'orologio ora è inserito correttamente.
5. Chiudere il coperchio. Utilizzare l'interruttore posto sul retro del dispositivo per selezionare un programma di rotazione (A-D). Utilizzare l'interruttore di accensione/spengimento anche per selezionare la direzione di rotazione del carica orologio automatico.



## Programmi di rotazione

Programma	Descrizione
A	650 giri al giorno
B	900 giri al giorno
C	1200 giri al giorno
D	1500 giri al giorno

## Avvertenze per l'utilizzo

Spegnere il dispositivo in caso di inutilizzo prolungato.  
Assicurarsi che il dispositivo sia spento prima di rimuovere il cuscinetto.  
Non scuotere e non girare il dispositivo.

## Smaltimento



Se sul prodotto è presente la figura a sinistra (il cassonetto dei rifiuti mobile sbarrato), si applica la direttiva europea 2002/96/CE. Questi prodotti non possono essere smaltiti con i rifiuti normali. Informarsi sulle disposizioni vigenti in merito alla raccolta separata di dispositivi elettrici ed elettronici. Non smaltire i vecchi dispositivi con i rifiuti domestici. Grazie al corretto smaltimento dei vecchi dispositivi, si proteggono il pianeta e la salute delle persone da possibili conseguenze negative. Il riciclo di materiali aiuta a ridurre il consumo di materie prime.

## Dichiarazione di conformità

Produttore: Chal-Tec GmbH; Wallstraße 16; 10179 Berlino, Germania



Questo prodotto è conforme alle seguenti direttive europee:  
2004/108/CE (EMC)  
2011/65/UE (RoHS)  
2006/95/CE (LVD)

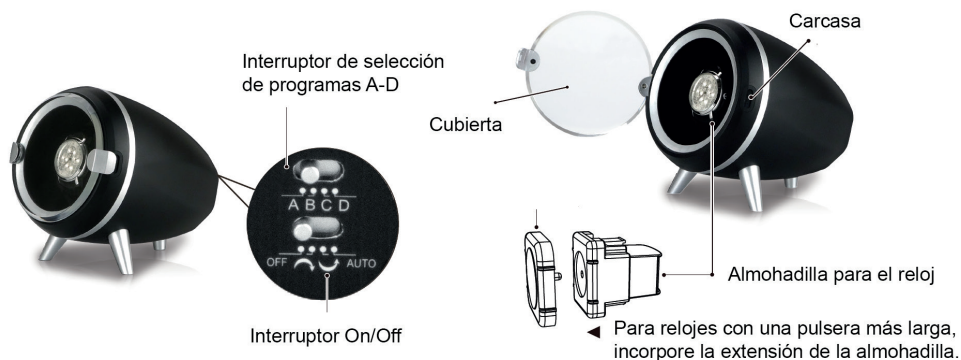
Estimado cliente:

Le felicitamos por la adquisición de este producto. Lea atentamente el siguiente manual y siga cuidadosamente las instrucciones de uso con el fin de evitar posibles daños. La empresa no se responsabiliza de los daños ocasionados por un uso indebido del producto o por haber desatendido las indicaciones de seguridad.

## Datos técnicos

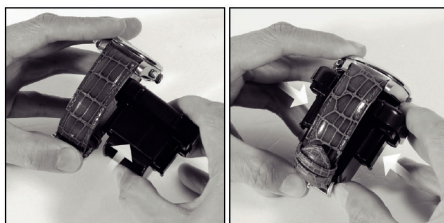
Número de artículo	10029111, 10029112, 10029114
Suministro eléctrico	100-240 V ~ 50-60 Hz
Fuente de alimentación	4 V / 500 mA
Dimensiones (ancho x alto x largo)	240 x 148 x 178 mm

## Descripción del aparato



## Uso

1. Conecte el aparato a una toma de corriente.
2. Abra la cubierta delantera. Agarre la almohadilla con los dedos y, presionando en las marcas laterales, tire hacia afuera para extraerla.
3. Coloque el reloj en la almohadilla presionando el muelle situado en la parte trasera de esta. Con el reloj ya situado sobre la almohadilla, suelte el muelle (véase ilustración).
4. A continuación, vuelva a colocar la almohadilla en el watch winder. Presiónela hacia adentro hasta que escuche un clic.
5. Cierre la tapa. Utilice el interruptor de selección situado en la parte posterior del aparato para seleccionar uno de los programas A-D. Utilice el interruptor On/Off para seleccionar el sentido de rotación del aparato o para apagarlo.





## Modos de funcionamiento

Modo	Descripción
A	650 vueltas al día
B	900 vueltas al día
C	1200 vueltas al día
D	1500 vueltas al día

## Indicaciones importantes de uso

- Apague el aparato si no lo utiliza durante un periodo prolongado de tiempo.
- Asegúrese de que el aparato está apagado antes de retirar la almohadilla.
- No agite ni gire el aparato.

## Indicaciones para la retirada del aparato



Si el aparato lleva adherida la ilustración de la izquierda (el contenedor de basura tachado) entonces rige la normativa europea, directiva 2002/96/CE. Este producto no debe arrojarse a un contenedor de basura común. Infórmese sobre las leyes territoriales que regulan la recogida separada de aparatos eléctricos y electrónicos. Respete las leyes territoriales y no arroje aparatos viejos al cubo de la basura doméstica. Una retirada de aparatos conforme a las leyes contribuye a proteger el medio ambiente y a las personas a su alrededor frente a posibles consecuencias perjudiciales para la salud. El reciclaje ayuda a reducir el consumo de materias primas.

## Declaración de conformidad

Fabricante: Chal-Tec GmbH, Wallstraße 16, 10179, Berlín (Alemania).



Este producto cumple con las siguientes directivas europeas:  
2004/108/CE (EMC)  
2011/65/UE (refundición RoHS 2)  
2006/95/CE (baja tensión)

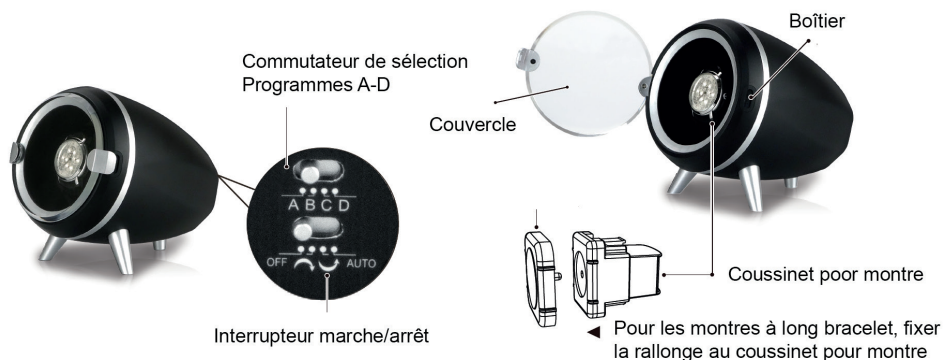
Chère cliente, cher client,

Toutes nos félicitations pour l'acquisition de ce nouvel appareil. Veuillez lire attentivement et respecter les instructions de ce mode d'emploi afin d'éviter d'éventuels dommages. Nous ne saurions être tenus pour responsables des dommages dus au non-respect des consignes et à la mauvaise utilisation de l'appareil.

## Données techniques

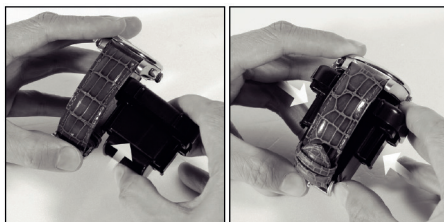
Numéro d'article	10029111, 10029112, 10029114
Alimentation électrique	100-240 V ~ 50-60 Hz
Bloc d'alimentation	4 V / 500 mA
Dimensions (L x H x P)	240 x 148 x 178 mm

## Aperçu de l'appareil



## Mise en marche et utilisation

1. Brancher l'appareil à une prise de courant.
2. Ouvrir le couvercle avant. Saisir le coussinet pour montre entre le pouce et l'index et l'aligner sur le repère latéral, puis le sortir de l'habitacle.
3. Fixer la montre au coussinet en appuyant de chaque côté sur le ressort. Faire glisser ensuite la montre sur le coussinet et relâcher la pression (cf. illustration).
4. Une fois que la montre est fixée sur le coussinet, remplacer le coussinet dans le tourne-montre. Appuyer dessus jusqu'à ce qu'il s'enclenche avec un clic.
5. Refermer le couvercle. Utiliser le commutateur de sélection situé à l'arrière de l'appareil pour sélectionner un des modes de A à D. Utiliser l'interrupteur marche/arrêt pour choisir si la montre tourne dans le sens normal ou inverse des aiguilles d'une montre.



## Modes de fonctionnement

Mode	Description
A	650 tours par jour
B	900 tours par jour
C	1 200 tours par jour
D	1 500 tours par jour

## Consignes importantes d'utilisation

- Éteindre l'appareil en cas d'inutilisation prolongée.
- S'assurer que l'appareil est éteint avant de sortir le coussinet.
- Ne pas secouer et ne pas retourner le tourne-montre.

## Information sur le recyclage



Vous trouverez sur le produit l'image ci-contre (une poubelle sur roues, barrée d'une croix), ce qui indique que le produit se trouve soumis à la directive européenne 2002/96/CE. Renseignez-vous sur les dispositions en vigueur dans votre région concernant la collecte séparée des appareils électriques et électroniques. Respectez-les et ne jetez pas les appareils usagés avec les ordures ménagères. La mise au rebut correcte du produit usagé permet de préserver l'environnement et la santé. Le recyclage des matériaux contribue à la préservation des ressources naturelles.

## Déclaration de conformité

Fabricant : Chal-Tec GmbH, Wallstraße 16, 10179 Berlin, Allemagne.



Ce produit est conforme aux directives européennes suivantes :  
2004/108/CE (CEM)  
2011/65/UE (RoHS)  
2006/95/CE (LVD)