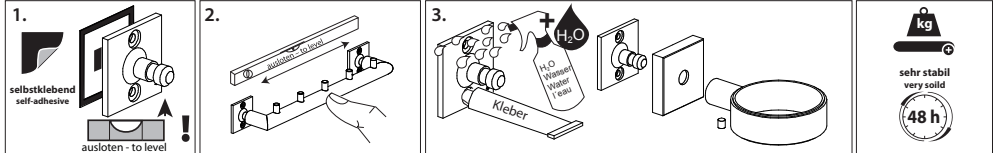




## Kleben (Kleber separat erhältlich) Glueing (Glue available separately)



1. Schutzfolien entfernen. 2. Vorfixieren, das Produkt an der Wand 20 Sek. andrücken, aushängen. 3. Kleber zunächst durch die eine Schrauböffnung in den Hohlraum drücken, bis er aus den beiden kleinen Löchern austritt. Vorgang mit der anderen Schrauböffnung wiederholen. Mit Wasser besprühen. Accessoire montieren. Nach 48 h belastbar. Die Endfestigkeit ist nach ca. 5-7 Tagen erreicht.

1. Remove protection tapes. 2. Pre-fix, press the product for 20 sec. to the wall, hang out. 3. Start filling the cavity with glue by pressing it through one screw hole until it comes out of the tiny holes. Repeat procedure on other screw hole. Spray water. Mount the accessory. After 48 h resilient. Final strength achieved after 5-7 days.

**HINWEISE:** Nicht zum Kleben: Badewannengriff, Handtuchhalter. Schmutz- und wasserabweisende Nanooberflächen („Lotuseffekt“) sind durch Ihre Antihafschicht zum Kleben nicht geeignet. Die Haftflächen müssen sauber, trocken und fettfrei sein. Für Beschaffenheit und Tragfähigkeit der Untergründe übernimmt der Hersteller keine Haftung. Hautkontakt: Mit Wasser und Seife abwaschen, nachspülen. Augenkontakt: Reichlich mit Wasser spülen (10-15min), Kontaktlinsen entfernen, Augenlider geöffnet halten, Arzt rufen. Verschlucken: Arzt rufen. **ADVICES:** Not for gluing: Bath Grab Rail, Single Towel Rail and Swivelling Double Towel Rail. Dirt and water repellent nano surfaces („lotus effect“) are not suitable due to the non-stick coating. Keep the adhesive surfaces clean, dry and free of grease. No liability for quality and carrying capacity of the subsurface. Skin contact: Wash away with soap and water and rinse. Eye contact: Flush with plenty of water (10-15 min). Remove contact lenses, keep eyelids open, call a physician. Ingestion: Consult a physician immediately.



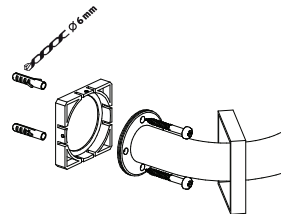
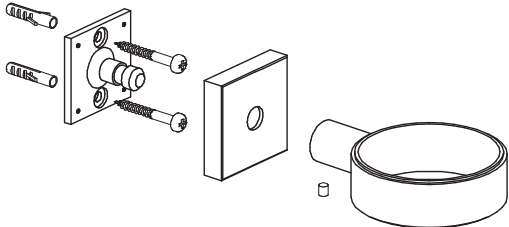
Rückstandlose Entfernung.  
Adapter mit Rohrzanze abdrehen.  
Removal without residue. Just twist  
the adapter off with a pipe wrench.



Haftmittelrückstände mit Glasschaber,  
Silikonentferner etc. entfernen.  
Remove adhesive residue with a glass  
scraper, silicon remover or similar.



## Schrauben Screwing



Art.-Nr. 753710  
Badewannengriff  
Bath Grab Rail

Pflegehinweis: Nur mit feuchtem Tuch oder Spülmittel reinigen. Keine Chemikalien, Alkohol oder Essigreiniger verwenden.  
Note on care: Clean with water and soft soap, never use dissolvents/alcohol/acetic acid.