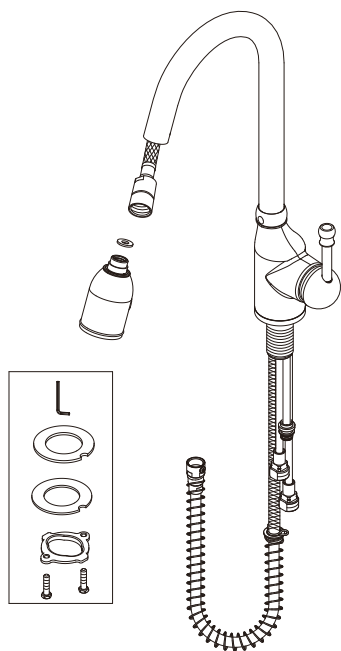


Single Control Kitchen Faucet Grifo Para Cocina De Una Manija Robinet D'évier À Une Manette



Before Your Installation Antes de Instalar Avant l'installation

Check to make sure you have the following parts indicated below:
Verifique que tenga todas las partes indicadas:
Vérifier pour vous assurer que vous possédez les pièces au bas:



Tools You Will Need Herramientas Necesarias Outils dont vous aurez besoin



Adjustable wrench

Llave ajustable

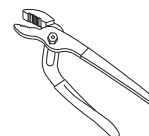
Clé à molette



Pipe tape

Cinta selladora
para rosca

Ruban pour tuyau



Groove joint plier

Pinzas ajustables

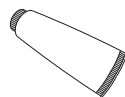
Pince multiprise



Phillips screwdriver

Destornillador
cruciforme

Tournevis Phillips



Silicone sealant

Sellador de silicona

Enduit d'étanchéité
au silicone

Faucet Installation Procedures / Instalación del Grifo / Procédures d'installation du robinet

Danze always recommends that plumbing products be installed by a licensed professional.

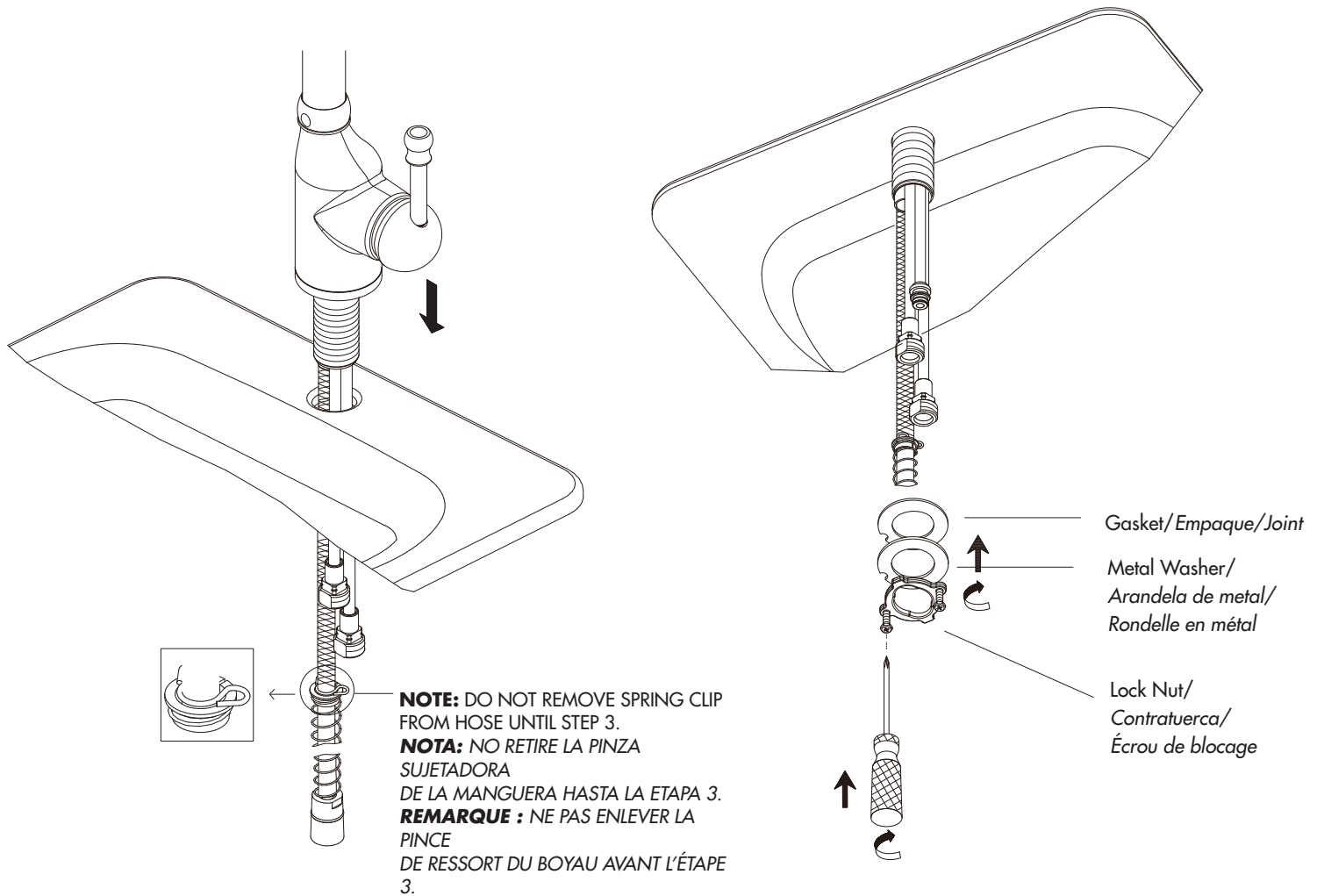
Danze aconseja siempre que sea un profesional autorizado quien instale los productos de plomería.

Danze recommande que les articles de plomberie soient toujours installés par un professionnel qualifié.

Shut off main water supply before installation.

Cierre el suministro de agua antes de instalar.

Couper l'alimentation d'eau principale avant l'installation.



1. Install faucet body through top of sink.

Instale el grifo por la parte superior del fregadero.

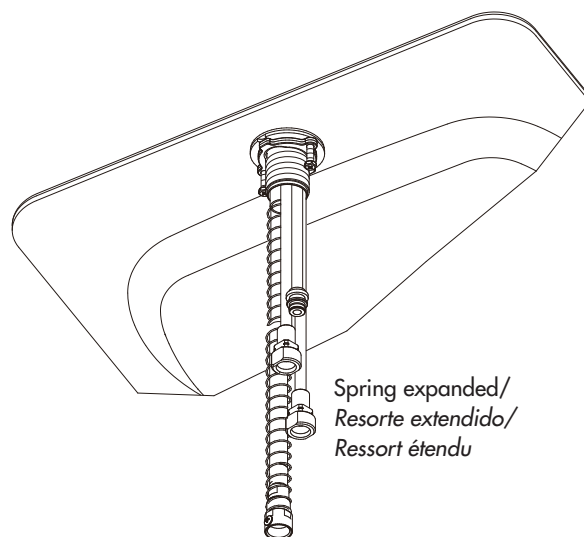
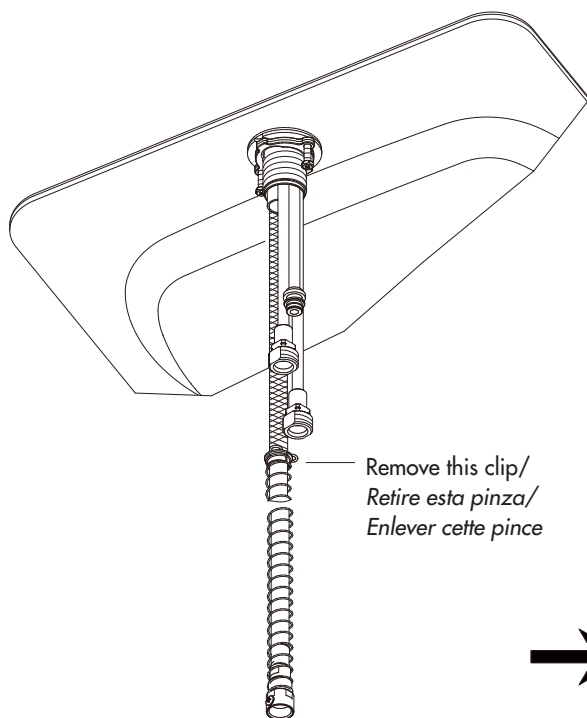
Installer le corps du robinet par le dessus de l'évier.

2. From underneath the sink, install the mounting hardware onto valve shank.

Instale las piezas de montaje en el vástago de la válvula por la parte de abajo del fregadero.

Sous l'évier, installer le matériel de fixation sur la tige de robinet.

Maintenance Your new faucet is designed for years of trouble-free performance. Keep it looking new by cleaning it periodically with a soft cloth. Avoid abrasive cleaners, steel wool and harsh chemicals as these will dull the finish and void your warranty.



- 3.** Hold spring and remove the spring clip holding the hose, allowing spring to expand slowly into place.

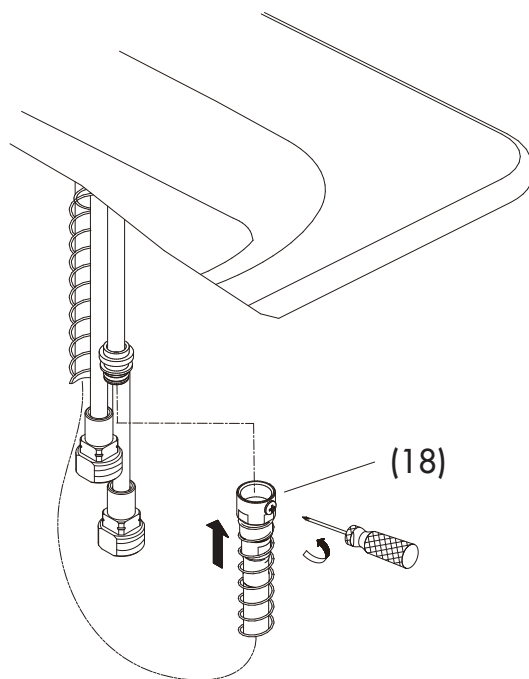
Sujete el resorte y retire la pinza sujetadora de la manguera; deje que el resorte se extienda lentamente.

Tenir le ressort et enlever la pince de ressort fixée au boyau, permettant ainsi au ressort de s'étendre lentement sur toute la longueur.

- 4.** Loosen screw on adaptor (18) at the end of spray hose, push adaptor with hose coupling until you hear a "click". Tighten with screw.

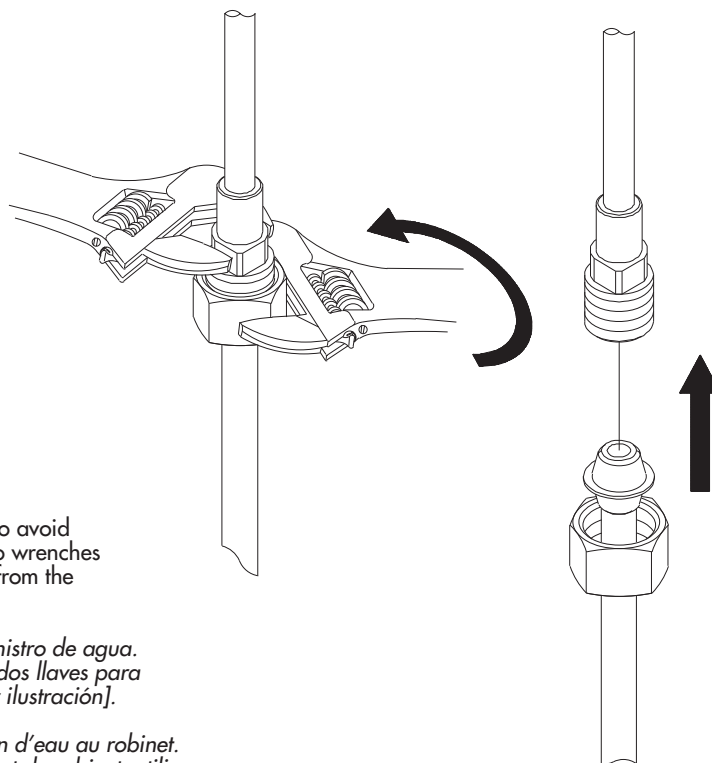
Afloje el tornillo del adaptador (18) al final de la manguera del rociador, empuje el adaptador con la ensamble de adaptador rástago de hasta que escuche el "click". Apriete con un tornillo.

Desserrer la vis de l'adaptateur (18) à l'extrémité du boyau de douchette, pousser l'adaptateur à l'aide de l'assemblage d'adaptateur de tige de boyau jusqu'à ce qu'un clic se fasse entendre. Serrer à l'aide de la vis.



Mantenimiento Su grifo nuevo está diseñado para brindar años de servicio sin problemas. Mantenga su apariencia nueva limpiándolo periódicamente con un paño suave. Evite limpiadores abrasivos, estropajo de acero y químicos cáusticos porque deslustrarán el acabado y anularán la garantía.

Entretien Votre nouveau robinet est conçu pour fonctionner sans problème, des années durant. Le nettoyez périodiquement avec un chiffon doux pour qu'il conserve la même apparence qu'à l'état neuf. Éviter les nettoyeurs abrasifs, la laine d'acier et les produits chimiques forts puisqu'ils endommageront le fini et rendront votre garantie nulle.



- 5.** Attach water supply hoses or tubes to the faucet. To avoid breaking the copper tube from the faucet, use two wrenches (as shown) to keep from twisting the supply tube from the faucet when you tighten the nut.

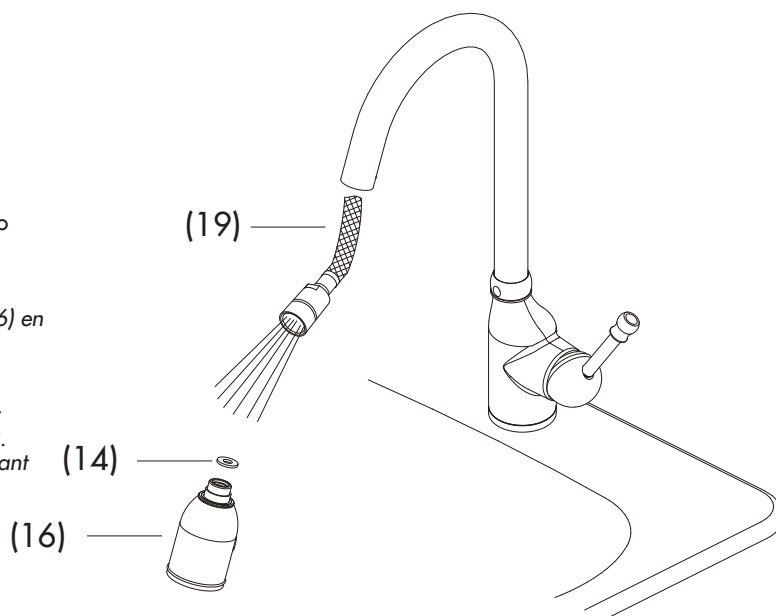
Instale en el grifo las mangueras o tubos de suministro de agua. Para evitar dañar el tubo de cobre del grifo, use dos llaves para mantener el tubo derecho al ajustar la tuerca [ver ilustración].

Raccorder les boyaux ou les tuyaux d'alimentation d'eau au robinet. Pour éviter de briser les tuyaux de cuivre provenant du robinet, utiliser deux clés (comme il est montré) afin d'empêcher les tuyaux d'alimentation provenant du robinet de tourner lorsqu'on serre l'écrou.

- 6.** After installing faucet, turn on water to remove any leftover debris. Attach the spray head (16) to spray hose (19). (Note: remember to install the seal (14) before screwing spray head (16) on.)

Después de instalar el grifo, haga correr el agua para limpiar los residuos que hayan quedado. Coloque la cabeza del rociador (16) en la manguera del rociador (19). Nota: No se olvide se instalar la sello (14) antes de colocar la cabeza del rociador (16).

Après avoir installé le robinet, faire couler l'eau pour évacuer tout débris. Fixer la tête de douche (16) au boyau de douche (19). (Remarque : ne pas oublier d'installer la Rondelle étanche (14) avant de visser la tête de douche (16) au boyau.)



Mantenimiento Su grifo nuevo está diseñado para brindar años de servicio sin problemas. Mantenga su apariencia nueva limpiándolo periódicamente con un paño suave. Evite limpiadores abrasivos, estropajo de acero y químicos cáusticos porque deslustrarán el acabado y anularán la garantía.

Entretien Votre nouveau robinet est conçu pour fonctionner sans problème, des années durant. Le nettoyez périodiquement avec un chiffon doux pour qu'il conserve la même apparence qu'à l'état neuf. Éviter les nettoyeurs abrasifs, la laine d'acier et les produits chimiques forts puisqu'ils endommageront le fini et rendront votre garantie nulle.

Trouble-Shooting / Guía de Solucionar Problemas / Dépannage

If you've followed the instructions carefully and your faucet still does not work properly, take these corrective steps.
Si usted ha seguido las instrucciones cuidadosamente y su grifo todavía no funciona correctamente, siga estos pasos correctivos.

Si vous avez suivi attentivement les instructions et que votre robinet ne fonctionne toujours pas correctement, apporter les correctifs suivants.

Problem/Problema/Problème	Cause/Causa/Cause	Action/Solución/Correctif
<p>Leaks underneath handle.</p> <p><i>Goteo debajo de la manija.</i></p> <p><i>Fuites sous la manette.</i></p>	<p>Lock nut (4) or trim cap (3) have come loose. O-ring is dirty or damaged.</p> <p><i>El contratuerca (4) o la tapa ornamental (3) se han suelto. Empaque circular está sucio o dañado.</i></p> <p><i>La écrou de blocage (4) ou le capuchon de garniture (3) est desserré. Le joint torique est sale ou endommagé.</i></p>	<p>Tighten the lock nut (4) or trim cap (3). Clean or replace o-ring.</p> <p><i>Apriete el contratuerca (4) o tapa ornamental (3). Limpie o cambie el empaque circular.</i></p> <p><i>Serrer la écrou de blocage (4) ou le capuchon de garniture (3). Nettoyer ou remplacer le joint torique.</i></p>
<p>Aerator leaks or has an inconsistent water flow pattern.</p> <p><i>El aireador gotea o el chorro de agua está irregular.</i></p> <p><i>Le brise-jet fuit ou la diffusion des jets qui s'en écoulent n'est pas uniforme.</i></p>	<p>Aerator is dirty or misfitted.</p> <p><i>El aireador está sucio o mal puesto.</i></p> <p><i>Le brise-jet est mal ajusté ou sale.</i></p>	<p>Unscrew the aerator to check rubber packing or replace the aerator.</p> <p><i>Destornille el aireador para chequear el empaque de caucho. Vuelva a instalar el aireador.</i></p> <p><i>Dévisser le brise-jet pour vérifier le joint en caoutchouc. Réassembler le brise-jet</i></p>
<p>Water will not shut off completely.</p> <p><i>El agua no se cierra completamente.</i></p> <p><i>L'eau ne cesse pas complètement de couler.</i></p>	<p>Dirty or worn out plastic washer in the cartridge (6).</p> <p><i>La arandela de goma del cartucho (6) está sucia o desgastada.</i></p> <p><i>La rondelle de plastique de la cartouche (6) est sale ou usée.</i></p>	<p>Remove handle and cartridge (6) to check if ceramic disk is damage permanently or dirty. Re-install cartridge.</p> <p><i>Quite la manija y el cartucho (6) para revisar si el disco de cerámica está dañado o sucio. Reinstalé el cartucho.</i></p> <p><i>Enlever la manette et la cartouche (6) pour vérifier si le disque de céramique est sale ou définitivement endommagé. Réinstaller la cartouche.</i></p>

Need Help? Please call our toll-free Customer service line at **1-888-328-2383** or **WWW.DANZE.COM** for additional assistance or service.

Requiere asistencia? Favor llamar a nuestro servicio a clientes sin costo al **1-888-328-2383** o **WWW.DANZE.COM** para asistencia adicional o servicio.

Besoin d'aide? Veuillez communiquer avec notre service à la clientèle au numéro sans frais **1-888-328-2383** ou **WWW.DANZE.COM** pour obtenir du service ou de l'aide additionnels.