

# discovolante

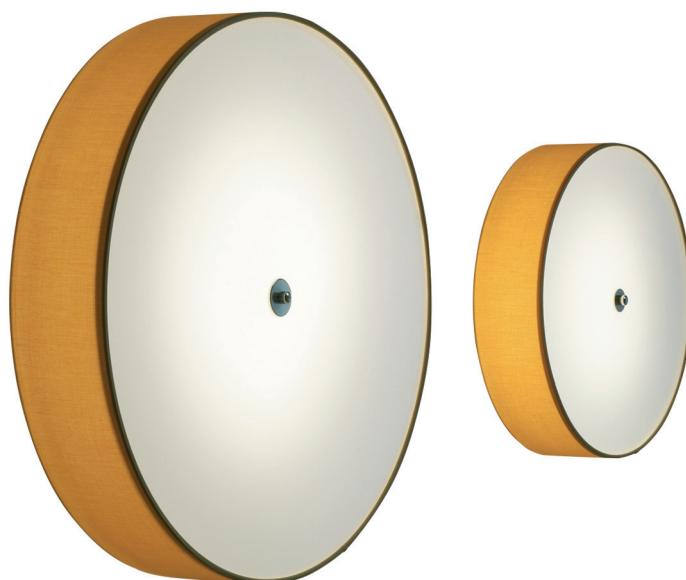
design: paolo grasselli

Applique/plafoniera di forma cilindrica. Rivestimento in tessuto di cotone, ecopelle, PVC metallo e plissé fasciato a mano. Plexiglass opale di finitura nella parte inferiore.

Applique/plafonnier de forme cylindrique. Revêtement en tissu de coton, skai, PVC métal et plissé fait à la main. Disque de finition en plexiglass dans la partie inférieure.

Cylindrical wall/ceiling lamp. Cotton fabric, imitation leather, metallic PVC or hand strapped and pleated finish. Opal Plexiglas finishing disc.

Wand- und Deckenleuchte Zylinderförmig. Lampenschirm in Baumwolle, Kunstleder, PVC Metall und Plissé. Alle Ausführungen mit unterlegter opal Plexiglasscheibe erhältlich.



art. 00340/AP40

Applique/plafond tessuto/Applique/plafonnier  
Small wall/ceiling lamp/Wandleuchte/Deckenleuchte, klein  
Ø 40 x h 13 cm

art. 00340/AP60

Applique/plafond tessuto/Applique/plafonnier  
Medium wall/ceiling lamp/Wandleuchte/Deckenleuchte, medium  
Ø 60 x h 13 cm

colori/couleurs/colors/Farben  
cotone/coton/cotton/baumwolle

plissé/plissé/plissé/plissee

lycra/lycra/lycra/lycra

PVC metallo/PVC métal/metallic PVC/PVC metall

Ecopelle

