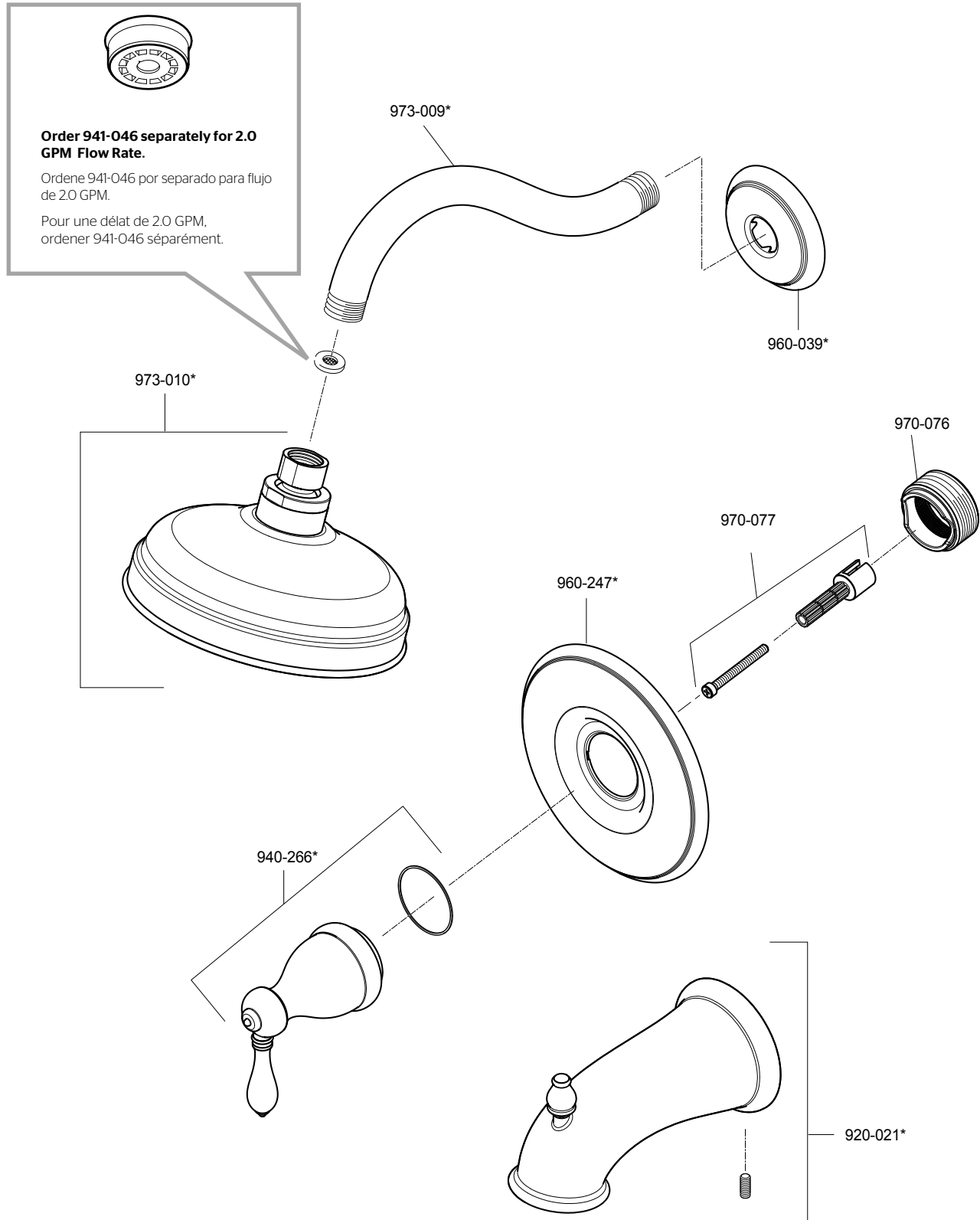


**R89-XMB / G89-XMB Parts Explosion**  
**R89-XMB / G89-XMB Despiece de piezas**  
**R89-XMB / G89-XMB Vue éclatée des pièces**



**Order 941-046 separately for 2.0 GPM Flow Rate.**  
 Ordene 941-046 por separado para flujo de 2.0 GPM.  
 Pour une débit de 2.0 GPM, ordener 941-046 séparément.

|   | English                      | Español                            | Français                              |
|---|------------------------------|------------------------------------|---------------------------------------|
| * | Replace * with Finish Letter | Sustitue * con la letra de acabado | Remplace * avec la lettre de finition |
| A | Polished Chrome              | Cromo Pulido                       | Chrome Poli                           |
| J | PVD Brushed Nickel           | PVD Niquel Cepillado               | PVD Nickel Brosse                     |
| U | Rustic Bronze                | Bronce Rústico                     | Bronze Rustique                       |
| Y | Tuscan Bronze                | Bronce Toscano                     | Bronze Le Toscan                      |