

SWING OUT MAGNIFYING MIRROR INSTRUCTIONS

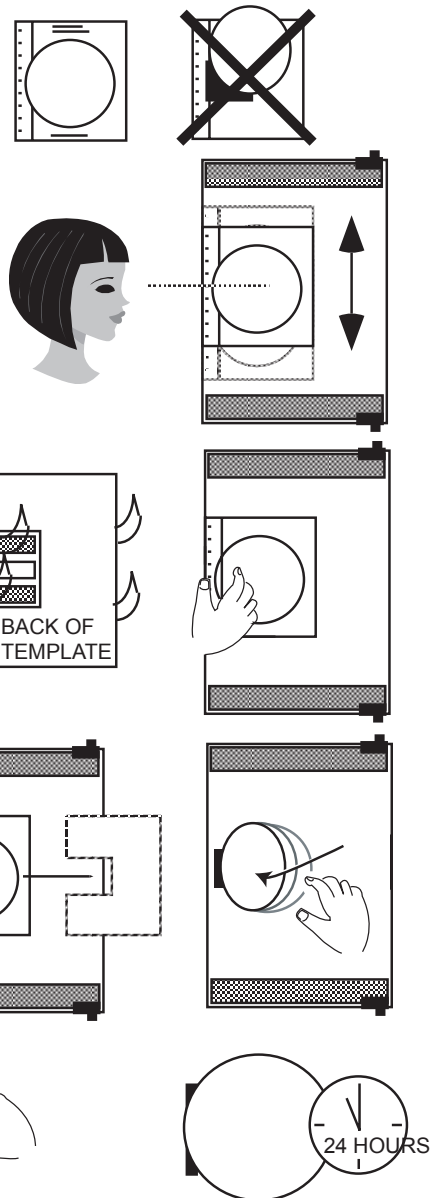
INSTALLER NOTE!

1. DO NOT install this Magnifying Mirror until Homeowner approves location.
2. DO NOT remove from stretch wrap until ready to install.
3. When installing in cabinet models MP or MT, Mirror must fit between shelves.
4. Instructions for Magnifying Mirror are on the back of this sheet.

SWING OUT MAGNIFYING MIRROR INSTRUCTIONS

Robern
701 N. Wilson Ave.
Bristol, PA 19007
800.877.2376

1. Do NOT remove mirror from cardboard template!
2. Align arrow edge of template with inside edge of door opposite hinges at the desired height. Mirror can be placed on a left or right hinged door, simply turn template around. Please note that shelves in MP Series Cabinets must be moved above or below magnifying mirror.
3. Remove packing tape from the template and release liner from upper and lower hinge on the back of the template and place at desired height. Press firmly over hinge area.
4. Carefully separate cardboard template by tearing along perforations. Slide template out from back of mirror.
5. Mirror will click open when pulled from side opposite hinge. Press firmly on the upper and lower hinge to insure adhesion.
6. Leave mirror in closed position 24 hours before using. Problems? Call Robern's Toll Free Line 800.877.2376



(If mirror is dislodged from template, reinstall hinge pieces as shown below and press template printed side down over hinge assembly.)

BACK OF TEMPLATE

INSTRUCTIONS POUR LE MIROIR GROSSISSANT ARTICULÉ

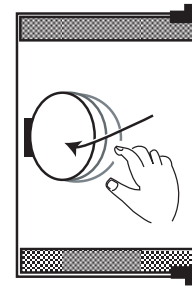
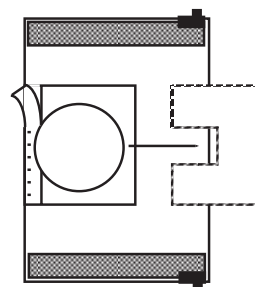
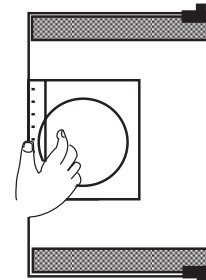
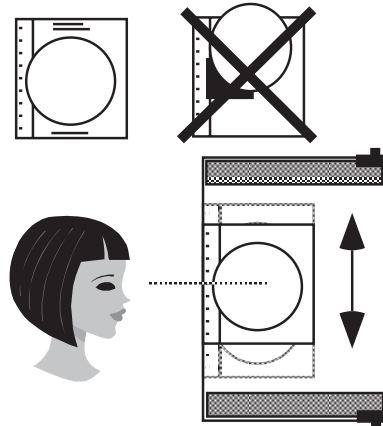
REMARQUE À L'INTENTION DE L'INSTALLATEUR !

1. NE PAS installer le miroir grossissant avant que le propriétaire ait approuvé l'emplacement.
2. NE PAS retirer le film étirable avant d'être prêt pour l'installation.
3. Lors de l'installation dans les armoires modèle MP ou PT, le miroir doit être placé entre les étagères.
4. Les instructions pour le miroir grossissant se trouvent au verso de cette feuille.

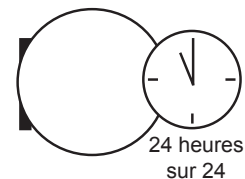
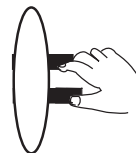
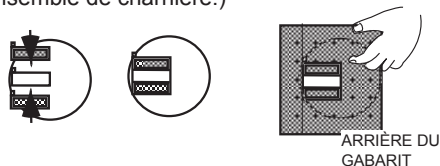
INSTRUCTIONS POUR LE MIROIR GROSSISSANT ARTICULÉ

Robern
701 N. Wilson Ave.
Bristol, PA 19007
800.877.2376

1. NE PAS retirer le miroir du gabarit en carton !
2. Aligner le bord fléché du gabarit sur le bord de la porte à l'opposé des charnières, à la hauteur désirée. Le miroir peut être installé sur une porte droite ou gauche. Pour ce faire, il suffit de retourner le gabarit. Noter que les étagères des armoires MP doivent être placées au-dessous ou au-dessus du miroir grossissant.
3. Retirer le ruban d'emballage du gabarit et décoller la protection des charnières supérieure et inférieure de l'arrière du gabarit et placer ce dernier à la hauteur désirée. Appuyer fermement à l'endroit des charnières.
4. Séparer le gabarit en carton avec précaution en le détachant le long des perforations. Glisser le gabarit hors de l'arrière du miroir.
5. Le miroir s'ouvre avec un déclic lorsqu'il est tiré du côté opposé à la charnière. Appuyer fermement sur les charnières supérieure et inférieure pour assurer une bonne adhésion.
6. Laisser le miroir en position fermée pendant 24 heures avant de l'utiliser. En cas de problèmes, appeler le numéro gratuit de Robern : 800.877.2376



(Si le miroir est délogé du gabarit, réinstaller les pièces de charnière comme illustré ci-dessous et presser le gabarit, côté imprimé vers le bas sur l'ensemble de charnière.)



INSTRUCCIONES PARA EL ESPEJO DE AUMENTO ARTICULADO

¡NOTA PARA EL INSTALADOR!

1. NO instale este espejo de aumento a menos que el propietario haya aprobado su ubicación.
2. NO saque del envoltorio a menos que esté listo para su instalación.
3. Al instalar en modelos de armarios MP o MT, el espejo debe caber entre los estantes.
4. Las instrucciones para el espejo de aumento se encuentran en el reverso de esta hoja.

INSTRUCCIONES PARA EL ESPEJO DE AUMENTO ARTICULADO

Robern
701 N. Wilson Ave.
Bristol, PA 19007
800.877.2376

1. ¡NO saque el espejo de la plantilla de cartón!

2. Alinee el borde de la flecha de la plantilla, a la altura deseada, con el borde interior de la puerta del lado opuesto a las bisagras. El espejo puede colocarse en una puerta articulada por la derecha o por la izquierda, simplemente volteando la plantilla. Observe que los estantes de los armarios de la Serie MP deben moverse por encima o por debajo del espejo de aumento.

3. Quite la cinta de embalaje de la plantilla y desprenda el revestimiento de la bisagra superior e inferior del reverso de la plantilla y colóquela a la altura deseada. Haga presión firmemente sobre el área de las bisagras.

4. Separe con cuidado la plantilla de cartón arrancándola por las perforaciones. Deslice la plantilla sacándola de la parte trasera del espejo.

5. El espejo se abrirá haciendo clic cuando se tire del mismo del lado opuesto a las bisagras. Haga presión firmemente en la bisagra superior e inferior para asegurar su adhesión.

6. Deje el espejo en la posición cerrada 24 horas antes de usarlo. ¿Tiene problemas? Llame a la línea de teléfono gratuita de Robern 800.877.2376

(Si el espejo se sale de la plantilla, vuelva a instalar las piezas de las bisagras según se muestra abajo y haga presión en la plantilla por el lado impreso sobre el conjunto de bisagras).

